

# 永明貼心醫療保

## SunHealth Medical Care

香港永明金融有限公司  
(於百慕達註冊成立之有限責任公司)



永明貼心醫療保

# 未雨綢繆 全面的醫療保障令您倍添安心

健康乃邁向豐盛人生之本。擁有健康，您可專注地去追求人生目標和夢想。然而，隨着醫療費用日益上升，若遇到患病或意外受傷，您可有足夠的儲蓄，讓您能接受合適的治療及維持生活的質素？

- 醫療成本每年上升9%或以上<sup>1</sup>
- 癌症佔香港永明金融有限公司（「永明香港」）之危疾賠償個案達61%<sup>2</sup>，及通常需要接受連串的治療。

Sun Life 永明是您人生旅途上的可靠夥伴，助您實現人生夢想。**永明貼心醫療保**提供全面的醫療保障，在您康復之路上，紓解財務壓力。



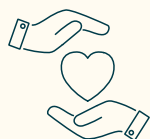
註：

- 1 來源：Towerswatson.com – Global average medical trend rates by country: 2015-2017, 2017 Global Medical Trends Survey Report
- 2 來源：香港永明金融有限公司– 2016 年之危疾賠償統計數字。

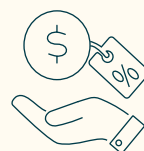
# 永明貼心醫療保能如何為您帶來周全保障？

**永明貼心醫療保**是一個全面的醫療計劃，為您提供住院和手術費用的賠償。您可因應您的需求而選擇最合適的保障。**永明貼心醫療保**可作為基本計劃或附加於指定基本計劃的附加保障。

## 主要特點



全面的保障



折扣及尊客花紅



方便的日間手術安排



加倍安心的服務

永明貼心醫療保

# 主要特點

## 1. 全面的保障



**永明貼心醫療保**提供一系列住院及手術保障及寬裕的保額，當中包括癌症及洗腎治療，於手術前後的診症及脊椎治療師，針灸治療師及物理治療師診療。此外，您可附加自選保障，以獲享更高賠償額或迎合準媽媽的特別需要<sup>3</sup>。

當我們年紀漸長，對醫療的需求也相對增加，然而卻較難得到保障。**永明貼心醫療保**承諾讓您為同一受保人（即保單內的受保障人士）購買額外保障，而無需顧慮其健康狀況<sup>4</sup>。為了讓您可持續得到保障，此計劃提供保證續保至100歲<sup>5</sup>。

倘若受保人不幸因意外損傷而導致離世，我們將提供一筆過的意外身故保障，為您的摯愛家人提供額外經濟支持。

## 2. 折扣及尊客花紅

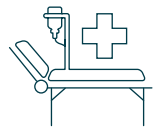


為了鼓勵您維持健康體魄，若您於連續三個保單年度或以上<sup>6</sup>沒有作出任何住院索償，您可享受15%無索償折扣。更精彩的是，您的無索償折扣資格不會因日間手術索償或其他保險公司部分支付的住院索償而受到影響。此外，我們希望您持有醫療保障，以應付突如其來的健康問題。若您持續持有此計劃，我們更會每10年派發相等於標準年繳保費5%之尊客花紅<sup>7</sup>！

註：

- 3 您可選擇自選額外保障及自選女性保障。
- 4 惟受保人必須持有香港身份證，並沒有額外不受保項目及額外保費。您只可為每個受保人使用此選項一次及只可當受保人達其30、40、50或60歲（受制於每人的最高醫療保障額及保單之其他條款及細則）。此選項只適用於計劃1和計劃2，以及限於適用於此保障之住院及手術保障計劃。
- 5 受制於保單之條款及細則。請注意自選女性保障只可保證續保至50歲。
- 6 請參考保單之條款及細則了解有關資格。
- 7 此尊客花紅是每10年支付，按年繳模式及無索償折扣前的保費計算。不適用於自選額外保障之保費及額外保費。

### 3. 方便的日間手術安排



隨着醫療科技日益進步，一些手術可以安全地在診所／日間手術中心進行而毋須住院。**永明貼心醫療保**讓您享有日間手術保障，無論您選擇就診於其中任何一個網絡專科醫生或您的個人醫生。如較早前所述，若接受日間手術治療，除了節省時間外，您亦可享有**15%無索償折扣**<sup>8</sup>，作為計算日後保費之用<sup>9</sup>。此外，若您選擇就診於其中任何一個網絡專科醫生並於其診所進行指定日間手術，我們會替您直接支付相關醫療賬單，減省時間及索償申請手續<sup>10</sup>。



註：

8 若您沒有其他任何住院保障索償及受制於我們的保單條款及細則。

9 適用於若您於連續三個保單年度或以上沒有作出任何住院及手術索償。然而，次級住院索償將不影響您享有無索償折扣的資格。

10 增值服務由第三方服務供應商提供，永明香港並非任何增值服務供應商，我們並不保證您使用增值服務的最終結果，也不對增值服務的質素和可用性作出任何陳述、保證或承諾，並且不對第三方服務供應商的任何行為、疏忽或不作為負責。對於任何第三方服務供應商提供的增值服務直接或間接導致、引起或與之相關的任何損失、損害、費用或其他支出，無論該等損失或損害以何種方式及原因發生，永明香港均不會向您承擔任何責任。

永明貼心醫療保

## 4. 加倍安心的服務



永明貼心醫療保為了加強您的醫療保障，我們亦提供以下增值服務<sup>10</sup>，讓您享有多重保障。

### a. 尊尚醫療服務

受惠於我們在香港的優質醫院網絡，我們可代為安排預約香港的專科諮詢、醫生轉介、日間手術和住院服務，確保您能及時獲得適當的照顧。

### b. 本地緊急醫療支援

在緊急情況下，我們可為您免費安排必要的醫療輔助交通。

### c. 指定日間手術免找數安排服務<sup>11</sup>

一旦免找數安排在您門診手術之前獲得批准，我們就會為您支付門診手術期間發生的所有合資格醫療費用<sup>12</sup>，免除進行門診手術後的索償手續，助您專注回復健康。

### d. 中國內地入院支援服務<sup>13</sup>

您可於任何一間中國內地網絡醫院辦理入院手續而毋須預繳任何住院保證金。

### e. 「愛屋及烏」保障

若您需要至少連續10日在香港住院，您可透過第三方服務供應商安排下列服務，以便您可盡快恢復正常生活：

- 關懷配偶服務
- 關懷父母服務
- 關懷子女服務
- 關懷寵物服務
- 關懷家居服務
- 出院支援服務

### f. 國際緊急支援服務

無論您身處何地，都能享用我們的24小時的國際緊急醫療服務，包括：

- 醫療運送和遺體運返
- 預繳入院訂金
- 運送必需的藥物和醫療器材等服務

註：

11 您或需繳付醫療費用差額。有關詳情請參閱《Sun Life永明增值服務及輕鬆索償指南》。

12 此安排之批核須受有關保單文件的條款及細則約束，及指定醫院是否接受有關住院付款保證通知書。永明香港或永明香港指定的醫療服務提供者所批出之住院付款保證通知書或其後批出之住院付款保證通知書，將不被視為永明香港已同意承擔根據保單支付及／或賠償保單主權人的責任；亦不被視為永明香港已同意對任何違反保單條款及細則的情況不予追究。有關事先批核程序，請參閱《Sun Life永明增值服務及輕鬆索償指南》。

13 我們提供免找數安排服務最高限額為人民幣40,000的住院押金，其他所有住院費用和押金均由受保人在出院時向醫院支付。

# 參考例子

A先生於兩年前購買**永明貼心醫療保計劃1**及自選額外保障。不幸地，他最近確診胃癌。因為普通病房供應不足，他入住半私家病房六日並進行胃部分切除手術。

保障	實際醫療開支	永明貼心醫療保計劃1 每宗傷殘的最高賠償額	A先生獲得的總保障金額	
			永明貼心 醫療保	自選額外保障
1. 每日住院病房及膳食保障	每日港元1,500 x 6日 = <b>港元9,000</b>	每日港元1,000 x 6日 = <b>港元6,000</b>	港元6,000	不適用 <sup>a</sup>
2. 每日醫生巡房費用保障	每日港元1,000 x 6日 = <b>港元6,000</b>	每日港元880 x 6日 = <b>港元5,280</b>	港元5,280	不適用 <sup>a</sup>
3. 醫院雜費保障	<b>港元15,000</b>	<b>港元10,000</b>	港元10,000	(港元15,000 - 港元10,000) x 80% <sup>b</sup> x 50% <sup>c</sup> = <b>港元2,000</b>
4. 外科手術費用保障	<b>港元38,000</b>	港元40,000 x 75% <sup>d</sup> = <b>港元30,000</b>	港元30,000	(港元38,000 - 港元30,000) x 80% <sup>b</sup> x 50% <sup>c</sup> = <b>港元3,200</b>
5. 麻醉師費用保障	<b>港元14,000</b>	應付外科手術費用保障之40% 港元30,000 x 40% = <b>港元12,000</b>	港元12,000	(港元14,000 - 港元12,000) x 80% <sup>b</sup> x 50% <sup>c</sup> = <b>港元800</b>
6. 手術室費用保障	<b>港元14,000</b>	應付外科手術費用保障之40% 港元30,000 x 40% = <b>港元12,000</b>	港元12,000	(港元14,000 - 港元12,000) x 80% <sup>b</sup> x 50% <sup>c</sup> = <b>港元800</b>
7. 手術前及手術後之門診護理保障	<b>港元800</b>	<b>港元1,000</b>	港元800	不適用 <sup>e</sup>
	實際醫療開支：  <b>港元96,800</b>	A先生於 <b>永明貼心醫療保計劃1</b> 下所獲得的 保障金額：  <b>港元76,080</b>	A先生於自選 額外保障下所獲得的 保障金額：  <b>港元6,800</b>	
A先生獲得的總保障金額： <b>港元82,880</b>				

註：

- 每日住院病房及膳食保障以及每日醫生巡房費用保障由住院181日起支付。
- 最高賠償額與實際醫療開支的差額的80%將於自選額外保障下賠償。
- 由於A先生入住半私家病房，自選額外保障下的保障將會有50%額外調整。
- 胃部分切除手術的賠償額將受限於外科手術費用75%賠償上限。詳情請參閱保單文件的條款及細則。
- 手術前及手術後之門診護理保障並不適用於自選額外保障。

上述例子只供參考。

永明貼心醫療保



# 主要產品資料

計劃／附加保障	永明貼心醫療保	自選額外保障	自選女性保障
投保年齡	15日-75歲	15日-70歲	18-45歲
保障年期 <sup>14,15</sup>	保證續保至100歲		保證續保至50歲
	(請注意，永明香港可不時更改保障以反映不同的因素，包括但不限於醫療發展及醫療通脹等。)		
保費繳付期 <sup>15</sup>	至100歲		至50歲
保單貨幣	<ul style="list-style-type: none"> <li>港元—基本計劃</li> <li>港元、美元或人民幣—附加保障</li> </ul>		
保費結構 <sup>14</sup>	保費金額根據已屆年齡釐定及隨年齡及其他因素改變。保費並非保證及有可能因反映保單經驗(例如：賠償經驗、醫療通脹及不時的保障改變)而作出調整。		

註：

14 請參考我們的保單條款及細則了解有關保費，保障更新及續保詳情。

15 若永明貼心醫療保附加於基本計劃，其永明貼心醫療保附加保障／自選額外保障／自選女性保障之保障年期及保費繳付期會以其基本計劃之保障年期為限。請參考我們的保單條款及細則了解詳情。

永明貼心醫療保

# 保障一覽表

每保障項目之賠償金額不可高於保障一覽表內每宗傷殘<sup>16</sup>的最高賠償額。而入院須距離上一次出院最少90日，方可作出新的索償。

保障	如何運作	每宗傷殘的最高賠償額		
		計劃1	計劃2	計劃3
<b>住院及手術保障</b>				
<b>1. 每日住院病房及膳食保障</b> (最長達180日)	賠償住院期間的實際住院病房及膳食費用。	每日 港元1,000/ 美元125/ 人民幣875	每日 港元1,800/ 美元225/ 人民幣1,575	每日 港元4,520/ 美元565/ 人民幣3,955
<b>2. 每日醫生巡房費用保障</b> (最長達180日)	賠償住院期間實際的主診醫生巡房費。	每日 港元880/ 美元110/ 人民幣770	每日 港元1,600/ 美元200/ 人民幣1,400	每日 港元4,000/ 美元500/ 人民幣3,500
<b>3. 醫院雜費保障</b>	賠償就該宗傷殘於住院或於診所期間所提供慣常服務的實際雜費。	港元10,000/ 美元1,250/ 人民幣8,750	港元21,000/ 美元2,625/ 人民幣18,375	港元35,000/ 美元4,375/ 人民幣30,625
<b>4. 外科手術費用保障</b>	按設定的外科手術最高賠償額百分比(根據不同的手術項目而定) <sup>17</sup> 賠償在醫院或診所內進行的外科手術之實際費用。	港元40,000/ 美元5,000/ 人民幣35,000	港元65,000/ 美元8,125/ 人民幣56,875	港元88,000/ 美元11,000/ 人民幣77,000
<b>5. 麻醉師費用保障</b>	賠償手術所需麻醉師之實際費用。	應付外科手術費用保障之40%		
<b>6. 手術室費用保障</b>	賠償手術所需手術室之實際費用。			
<b>7. 專科醫生診療費用保障</b>	賠償住院期間經主診醫生建議的專科醫生之實際診療費。	港元2,800/ 美元350/ 人民幣2,450	港元5,000/ 美元625/ 人民幣4,375	港元10,000/ 美元1,250/ 人民幣8,750
<b>8. 深切治療病房及膳食保障</b>	賠償受保人入住醫院深切治療病房時，超出每日住院病房及膳食保障最高賠償額之實際病房及膳食保障費用。	港元20,000/ 美元2,500/ 人民幣17,500	港元25,000/ 美元3,125/ 人民幣21,875	港元30,000/ 美元3,750/ 人民幣26,250

註：

<sup>16</sup> 傷殘是指意外受傷或疾病，請參考我們的保單條款及細則了解詳情。

<sup>17</sup> 請參考我們的保單條款及細則有關手術程序被界定為診所手術的賠償限制。

保障	如何運作	每宗傷殘的最高賠償額		
		計劃1	計劃2	計劃3
<b>住院及手術保障</b>				
<b>9. 兒童及長者親屬之附加床位</b> (最長達30日)	賠償因親屬陪伴19歲以下或60歲或以上住院中之受保人而須附加的床位之實際費用。	每日 港元200/ 美元25/ 人民幣175	每日 港元360/ 美元45/ 人民幣315	每日 港元520/ 美元65/ 人民幣455
<b>10. 癌症治療保障</b> (以個人計)	賠償因住院期間或出院後或手術後於診所進行經主診醫生建議為癌症治療之慣常化療、放射治療、生物治療及標靶治療所涉及的實際費用。	港元60,000/ 美元7,500/ 人民幣52,500	港元100,000/ 美元12,500/ 人民幣87,500	港元150,000/ 美元18,750/ 人民幣131,250
<b>11. 洗腎治療保障</b> (以個人計)	賠償因住院期間或出院後或手術後於診所進行經主診醫生建議，因治療慢性及不能復原的腎衰竭而涉及的實際洗腎費用。	港元60,000/ 美元7,500/ 人民幣52,500	港元100,000/ 美元12,500/ 人民幣87,500	港元150,000/ 美元18,750/ 人民幣131,250
<b>12. 私家看護保障</b>	<ul style="list-style-type: none"> <li>賠償經主診醫生建議，在出院後或手術後即時由合資格護士提供私家看護服務之其實際費用。</li> <li>年屆60歲或以上的受保人，此項保障的最高賠償日數將為所列的雙倍。</li> </ul>	每日 港元520/ 美元65/ 人民幣455 (不超過連續10日)	每日 港元800/ 美元100/ 人民幣700 (不超過連續15日)	每日 港元1,760/ 美元220/ 人民幣1,540 (不超過連續15日)
<b>13. 脊椎治療師／針灸治療師／物理治療師診療費用保障</b>	賠償經主診醫生建議於出院或手術後三個月內進行治療的實際費用。	每次 港元400/ 美元50/ 人民幣350 (不超過10次)	每次 港元600/ 美元75/ 人民幣525 (不超過15次)	每次 港元800/ 美元100/ 人民幣700 (不超過15次)
<b>14. 手術前及手術後之門診護理保障</b>	包括由主診醫生負責，手術前一個月內之接受手術前門診護理，及所有關於手術進行後三個月內之手術後跟進門診護理。	<b>留院病人的外科手術：</b> 港元1,000/ 美元125/ 人民幣875 <b>門診病人的外科手術：</b> 港元3,000/ 美元375/ 人民幣2,625	<b>留院病人的外科手術：</b> 港元1,600/ 美元200/ 人民幣1,400 <b>門診病人的外科手術：</b> 港元4,800/ 美元600/ 人民幣4,200	<b>留院病人的外科手術：</b> 港元2,800/ 美元350/ 人民幣2,450 <b>門診病人的外科手術：</b> 港元8,400/ 美元1,050/ 人民幣7,350

## 永明貼心醫療保

保障	如何運作	每宗傷殘的最高賠償額		
		計劃1	計劃2	計劃3
<b>額外保障</b>				
<b>15. 緊急門診治療保障</b> (只適用於意外損傷)	賠償在意外發生後24小時內在醫院門診部接受治療之實際費用。	港元6,000/ 美元750/ 人民幣5,250	港元9,000/ 美元1,125/ 人民幣7,875	港元16,000/ 美元2,000/ 人民幣14,000
<b>16. 因醫療疏忽導致身故或手術保障</b>	支付有關醫院之醫生或合資格護士因醫療疏忽事故發生起計30日內導致身故或手術的賠償。	<b>身故：</b> 港元80,000/ 美元10,000/ 人民幣70,000	<b>身故：</b> 港元160,000/ 美元20,000/ 人民幣140,000	<b>身故：</b> 港元320,000/ 美元40,000/ 人民幣280,000
		<b>手術：</b> 港元10,000/ 美元1,250/ 人民幣8,750 (每宗醫療疏忽事故最高賠償額 港元80,000/ 美元10,000/ 人民幣70,000)	<b>手術：</b> 港元20,000/ 美元2,500/ 人民幣17,500 (每宗醫療疏忽事故最高賠償額 港元160,000/ 美元20,000/ 人民幣140,000)	<b>手術：</b> 港元40,000/ 美元5,000/ 人民幣35,000 (每宗醫療疏忽事故最高賠償額 港元320,000/ 美元40,000/ 人民幣280,000)
<b>17. 每日住院現金津貼</b> (不超過180日)	為入住香港政府全資資助及醫院管理局管理的醫院之普通病房住院提供津貼。受保人必須持有香港身份證。	每日 港元700/ 美元87.5/ 人民幣612.5	每日 港元1,000/ 美元125/ 人民幣875	每日 港元2,000/ 美元250/ 人民幣1,750
<b>18. 意外身故保障</b>	為意外損傷而導致的身故提供賠償	港元10,000/ 美元1,250/ 人民幣8,750	港元10,000/ 美元1,250/ 人民幣8,750	港元10,000/ 美元1,250/ 人民幣8,750
<b>19. 恩恤身故賠償</b>	只適用於基本計劃	港元10,000	港元20,000	港元30,000

# 自選保障

保障	如何運作	最高賠償額		
		計劃1	計劃2	計劃3
<b>自選額外保障</b>				
賠償實際治療費用及應付最高賠償額之差額的80%。如計劃1的受保人入住高於普通病房的類別，須受進一步調整（若住院病房類別為半私家病房，調整為50%，若入住標準私家病房或以上的類別，調整為25%）。				
	賠償須受制於以每宗傷殘計的最高保賠償額。	港元100,000／ 美元12,500／ 人民幣87,500 (以每宗傷殘計)	港元160,000／ 美元20,000／ 人民幣140,000 (以每宗傷殘計)	港元300,000／ 美元37,500／ 人民幣262,500 (以每宗傷殘計)
	若受保人之已屆年齡為76至100歲： 除以每宗傷殘計的最高賠償額外，賠償亦須受制於以個人計的最高賠償額。任何於此之前的索償將不會計算於此賠償額。	港元400,000／ 美元50,000／ 人民幣350,000 (以個人計)	港元640,000／ 美元80,000／ 人民幣560,000 (以個人計)	港元1,200,000／ 美元150,000／ 人民幣1,050,000 (以個人計)
<b>住院及手術保障</b>	保障一覽表列出的每日及／或次數限額亦適用於此項保障。此外，以下細則亦同時適用：			
	<ul style="list-style-type: none"> <li>每日住院病房及膳食保障及每日醫生巡房費用保障，將於第181個住院日起開始支付。</li> <li>兒童及長者親屬之附加床位保障，只賠償第31日起所引起的有關費用。</li> <li>私家看護保障賠償由第11日起計（計劃1）及由第16日起計（計劃2或3）之出院後或手術後緊接的兩個月內所引起的有關費用。於受保人已年屆60歲或以上，此保障將賠償由第21日起計（計劃1）及由第31日起計（計劃2或3）所引起的有關費用。於指定期間內，私家看護的服務需為連續性的。</li> <li>脊椎治療師／針灸治療師／物理治療師診療保障將賠償由第11次起計（計劃1）及由第16次起計（計劃2或3）在出院後或進行手術後3個月內所引起的有關費用（最多30次）。</li> <li>癌症治療保障及洗腎治療保障將不賠償以門診性質提供之治療。手術前及手術後之門診護理保障亦不獲賠償。</li> </ul>			

## 永明貼心醫療保

保障	如何運作	每宗傷殘的最高賠償額		
		計劃1	計劃2	計劃3
<b>自選女性保障</b>				
賠償與懷孕和分娩有關的治療費用，並提供免費的定期身體檢查。				
<b>母親保障<sup>18</sup></b>	<p>賠償下列情況引起的實際費用：</p> <ul style="list-style-type: none"> <li>在緊急情況下必須進行的剖腹生產手術</li> <li>異位妊娠(宮外孕)</li> <li>經醫生診斷後證實患上產後抑鬱症，並於分娩起計180日內入住醫院接受精神治療</li> <li>小產或緊急流產(非自行導致)</li> <li>水泡狀胎塊(葡萄胎)</li> <li>於分娩起計七日內經醫生診斷患有分娩引起的其他併發症，並於分娩起計30日內住院接受治療</li> </ul>	按保障一覽表之住院及手術保障所列的金額。		
<b>初生嬰兒保障</b>	<p>賠償如初生嬰兒於出生起計七日內經醫生診斷患上以下任何一種先天性病症，並於分娩起計30日內入院於任何病房或深切治療病房接受治療之住院病房及膳食費用。</p> <ul style="list-style-type: none"> <li>無腦</li> <li>直腸閉鎖</li> <li>心臟畸形</li> <li>唇裂與顎裂</li> <li>先天性髖部脫位</li> <li>唐氏綜合症</li> <li>需進行手術治療之臍疝與小臍疝</li> <li>腦積水</li> <li>胎糞</li> <li>食管閉鎖與食管氣管瘻</li> <li>需通過手術或植入機械裝置以矯正之動脈導管關閉不全</li> <li>伴有腦脊膜或囊狀脊髓脊膜突出的脊柱裂</li> <li>法樂氏四聯症</li> </ul>	按保障一覽表賠償任何病房或深切治療病房的每日住院病房及膳食費用，每病症可獲賠償長達30日。		
<b>定期健康檢查</b>	於第一個保單周年日開始，提供每兩年一次之身體檢查，而毋須額外保費，助您預防疾病的來臨。現時，此項健康檢查包括盤腔檢查、柏氏抹片、乳房檢查、量度血壓及檢查脈搏。	不適用		

註：

18 只適用於保單／附加保障生效，簽發或最後復保(以較後者為準)至少10個月後開始的懷孕。

# 重要資料

## 主要產品風險

1. 此基本計劃／附加保障的保費預期會隨年齡而增加及我們將不時檢視並調整此基本計劃／附加保障的保費以反映過往經驗及修訂將來預算。我們保留權利於保費繳付期內的每個保障周年日，調整任何風險狀況類似之受保人組別的保費。在檢視保費時，我們會考慮並反映多項因素，包括但不限於下列因素：
  - a. 此基本計劃／附加保障已作出的賠償開支及將來預算的賠償開支
  - b. 與保單直接及間接相關的開支
2. 只要於保費到期日時已經繳付保費，我們會在每個保障周年日為此基本計劃／附加保障自動續保另一個保障年度。如於保費到期日或之前您仍未繳付保費，我們會給予自保費到期日起計31日的寬限期，期間此基本計劃／附加保障仍然會維持生效。在寬限期屆滿時，若我們尚未收訖有關保費，此基本計劃／附加保障將會於保費到期日自動失效。
3. 如上所述原因，我們可能不時修訂永明貼心醫療保、自選額外保障及自選女性保障下應付的保障賠償。我們會於保障周年日前最少30日以書面通知您有關已修訂的保障、新保費、已修訂的保單條款（如有）及其生效日期。
4. 在下列情況下，此基本計劃／附加保障將自動終止（以最早者為準）：
  - a. 於寬限期屆滿時，我們尚未收訖有關保費；
  - b. 受保人身故；
  - c. 受保人年屆100歲；或
  - d. 相連之基本計劃／人壽保障終止的當日（適用於附加保障）。
 此外，如發生以下情況，我們有權終止此基本計劃／附加保障：
  - a. 保單主權人或受保人在申請或任何陳述或聲明中不正確或失實地陳述任何具重要性的事實；
  - b. 此基本計劃／附加保障是透過錯誤陳述、失實陳述或不當影響而獲得的；
  - c. 有詐騙行為；
  - d. 您的索償存有誇大成分；或
  - e. 保單主權人或受保人未有絕對真誠地行事。
5. 任何涉及保單貨幣與其他貨幣互相兌換的交易將承受外匯風險，例如保單貨幣之匯率變動。
6. 如保單貨幣為人民幣，您可以選擇以人民幣支付保費並以港元收取利益，而其匯率將不時由香港永明金融有限公司全權決定。由於匯率波動，人民幣兌港元有可能貶值或漲值；若您選擇以港元收取利益，您可能會受到匯率波動影響。人民幣現時並非自由兌換貨幣，於香港之銀行兌換人民幣受若干條件限制。如兌換金額超過每日兌換限額，您可能需要一段時間方可將人民幣兌換自／至另一種貨幣。
7. 由於通脹有機會導致未來的生活費用增加，即使我們履行合約責任，您的利益亦有可能不足以應付您的需要。因此，在計劃利益時，您應考慮通脹帶來的影響。
8. 此基本計劃／附加保障乃由香港永明金融有限公司所簽發的保單，您所獲得的利益將視乎香港永明金融有限公司的支付能力。如我們因無力償還而未能履行保單下的合約責任，您可能損失全部或部分已繳保費及利息。

## 永明貼心醫療保

**主要不受保項目**

因下列情況直接或間接所引致的索償，將不獲賠償：

1. 於基本計劃／附加保障生效、簽發或復效後（以最遲者為準）30日內首次出現病徵或症狀的任何疾病。於基本計劃／附加保障生效、簽發或復效後（以最遲者為準）90日內首次出現病癥或症狀的任何癌症及慢性且不能復原的腎衰竭；
2. 於基本計劃／附加保障生效、簽發或復效前（以最遲者為準）已存在的任何疾病或情況；
3. 於基本計劃／附加保障生效、簽發或復效後（以最遲者為準）10個月內開始懷孕（只適用於自選女性保障）；
4. 受保人自殺或意圖自殺，自殘身體或意圖自殘身體，不論其神志是否清醒；
5. 受保人觸犯或意圖觸犯刑事罪行或參與任何打鬥；
6. 無合理原因而不尋求或遵從醫學意見；
7. 受保人參與任何類別的賽馬或賽車，任何形式的搏擊，或水肺潛水；
8. 受保人飛行或參與其他空中活動，但在持牌的公眾航空服務或包機服務上作為付費乘客者除外；
9. 分娩、懷孕、小產或墮胎，不論是否由於意外引致加速或產生，但在此基本／附加保障條款的自選女性保障下另有規定者除外（如適用）；
10. 受保人因意外或其他原因服用或吸收任何酒精、毒品、麻醉劑、藥物、鎮靜劑或毒藥、或受其影響，惟由醫生處方者除外；
11. 例行身體檢驗、健康檢查或化驗、休養、療養護理、接種疫苗、免疫、注射或預防性藥療，但在此基本計劃／附加保障條款的自選女性保障下另有規定者除外（如適用）；
12. 任何非醫療需要的治療、檢查及住院，或於住院期間受保人曾請假外出或自行離開醫院（不論是於任何時間或於剩餘的住院期），我們不會就相關外出日提供保障；
13. 任何有關牙齒、牙肉或顎骨狀況的治療或檢查、折射偏差治療、整容外科或整形外科，惟醫治或減輕受保人的意外損傷所需進行的上述任何治療除外，但不包括替換真牙、或假牙之裝設、拆除或替換；
14. 扁桃體、腺樣增殖體、疝或女性生殖器官特有病患的治療或外科治療，除非是在緊接該病患的症狀或病徵顯現之前，受保人已獲得此基本計劃／附加保障承保連續達120日；
15. 特別護理服務、為出院後或於診所進行外科手術當日後預先繳付的費用、或輪椅、金屬肺、人造肢體、托架、支架或其他修復裝置或醫院設備的收費和費用，住院期間以上裝置或設備的租金除外；
16. 性病、性接觸傳染病、不育、絕育、精神病治療、精神或神經病或錯亂、先天缺陷及異常，但在此基本計劃／附加保障條款的自選女性保障下另有規定者除外（如適用）；
17. 任何人體免疫力缺乏病毒（HIV）及／或與其有關的任何疾病，包括後天免疫力缺乏症（AIDS）及／或其任何變異、衍生或變體；
18. 戰爭（不論有否宣戰）、暴動、內戰或其他任何類似戰爭的事故，不論受保人是否積極參與其中；
19. 原子爆炸、核子分裂或放射性氣體；或
20. 非醫療服務收費，例如上網費、電話費、電視或無線電廣播費、影印、醫療報告費用、稅項及類似收費。

## 重要提示

由2018年1月1日起，所有保單主權人均需透過保險公司向保險業監管局為其新造和生效中的保單繳付保費徵費。所適用的徵費率將根據保單日期或保單周年日而釐訂。有關保費徵費詳情，請瀏覽我們的網站[www.sunlife.com.hk/levy\\_chi](http://www.sunlife.com.hk/levy_chi)或保險業監管局網站[www.ia.org.hk](http://www.ia.org.hk)。

此產品小冊子僅供參考。有關字詞的釋義、保障範圍的完整的條款及細則和除外責任的詳情，請參閱保單文件樣本。

## 取消保單的權利

如果您並非完全滿意您的保單，您有權於冷靜期內取消您的保單。

透過向我們提供要求取消保單的書面通知，您的保單將被取消和任何已繳的保費及保費徵費將被退還，條件包括：(1) 您取消保單的書面通知必須由您親筆簽署，並在緊接保單或冷靜期通知書（以說明冷靜期之到期日）交付予您或您的代表之日起計的21個曆日內（以較早者為準），由我們的辦事處（香港九龍紅磡紅鸞道18號都大中心B座地下）或電郵（[hk\\_csd@sunlife.com](mailto:hk_csd@sunlife.com)）直接收到；及(2) 如永明香港在收到您的取消保單申請前，曾經就有關保單作出任何賠償，則不會獲退還保費及保費徵費。

# 獲獎無數 成就非凡



## 10Life 5星保險大獎 2026

- 年度保險公司大獎 (連續4年)
- 6項5星儲蓄保險獎
- 3項5星醫療保險獎
- 1項5星危疾保險獎
- 4項5星扣稅年金獎
- 3項5星即期年金獎
- 3項5星終身人壽保險獎



## 香港保險業大獎 2025 – 香港保險業聯會 年度三強：

- 傑出創意產品／服務大獎 — 人壽保險
- 傑出強積金／僱員福利產品／服務大獎
- 傑出客戶獲取及互動大獎



## Hong Kong Business High Flyers Award 2026 – Hong Kong Business

- 最佳保險公司：高淨值增值服務



## 金融機構大獎 2025

– 彭博商業周刊／中文版

- 優端客戶級別服務 (產品) 卓越大獎



## 財富管理大獎 2025

– 香港經濟日報

- 最佳年金產品



## 大灣區保險業大獎 2025

– 新城財經台

- 傑出個人意外保險產品獎



## 卓越財經大獎 2025

– 明報

- 財富管理服務 — 卓越強積金創意大獎



## 星鑽服務大獎 2024

– 星島日報

- 危疾保險獎
- 儲蓄產品獎
- 大灣區財富傳承服務獎 (香港)



## 01企業金動大獎

– HK01

- 傑出退休產品獎

## 強積金獎項



## 2025 強積金大獎

– 積金評級

- 連續10年金級計劃
- 最佳強積金ESG產品
- 企業可持續友好
- 共九個獎項



## 金融機構 2025

– 彭博商業周刊

- 卓越大獎投資界別  
– 年度強積金營辦機構



## 領先基金大獎 2024

– 彭博商業周刊／中文版

- 三項強積金基金獎項



## 2024《指標》年度強積金大獎

- 年度強積金保薦人大獎
- 年度強積金受託人大獎
- 五項受託人大獎
- 兩項保薦人大獎
- 一項永續大獎

# 關於Sun Life永明

Sun Life永明由1892年起扎根香港，提供卓越的產品與服務超逾130年，致力令香港更閃亮。

Sun Life永明是主要的國際金融服務機構，透過專業和經驗豐富的銷售團隊為個人和企業客戶提供各類產品和服務。我們為您提供全面的人壽和醫療保障、財富管理和退休策劃綜合方案。我們不僅提供多元化的產品，更具備團體福利和第三方退休金行政管理的豐富經驗。

我們深明您在人生不同階段的各種需要，因此提供多種保險產品，包括儲蓄及人壽保障、康健及意外、萬用壽險與投資壽險計劃。**永明港稱心醫療保**屬永明香港康健及意外系列保險產品，旨在為您提供高效的理財方案。



## 您可透過以下途徑 了解我們更多的資訊：

網址：[sunlife.com.hk](http://sunlife.com.hk)

客戶服務熱線：2103 8928

請聯絡您的理財顧問

此小冊子及產品僅供在香港及其他合法允許分發的地方分發。在任何情況下，此小冊子均不得在中國內地分發。有關釋義、完整的條款及細則和除外責任的詳情，請參閱保單文件樣本。我們將應您要求提供相關文件。如果此小冊子與保單文件內容不符，則以保單文件為準。

**香港永明金融有限公司**

(於百慕達註冊成立之有限責任公司)

**客戶服務中心**

香港九龍紅磡紅鸞道 18 號  
都大中心 B 座地下

**客戶服務熱線：2103 8928**

**傳真：2103 8938**

sunlife.com.hk

永明金融集團成員之一  
總公司設於加拿大多倫多

2026 年 4 月編印

由香港永明金融有限公司刊發



## SunHealth Medical Care - Premium Table (HKD)

## 永明貼心醫療保 — 保費表 (港元)

## Annual Premium Table for Basic Plan

## 基本計劃之每年保費表

Male 男			Female 女			Male 男			Female 女				
Age 年齡	Plan 計劃 1	Plan 計劃 2	Plan 計劃 3	Plan 計劃 1	Plan 計劃 2	Plan 計劃 3	Age 年齡	Plan 計劃 1	Plan 計劃 2	Plan 計劃 3	Plan 計劃 1	Plan 計劃 2	Plan 計劃 3
0	3,209	6,243	11,049	3,157	6,143	10,869	50	5,934	11,517	20,383	6,963	13,132	21,265
1	3,051	5,937	10,503	2,894	5,631	9,964	51	6,165	11,890	21,104	7,154	13,560	21,982
2	3,037	5,913	10,462	2,881	5,606	9,921	52	6,566	12,387	21,940	7,537	14,299	23,039
3	3,025	5,889	10,418	2,868	5,583	9,877	53	6,971	12,883	22,775	7,921	15,039	24,095
4	3,014	5,864	10,374	2,856	5,559	9,834	54	7,375	13,379	23,609	8,303	15,780	25,148
5	2,483	4,832	8,881	2,514	4,643	8,447	55	7,778	13,875	24,447	8,686	16,519	26,203
6	2,470	4,803	8,828	2,498	4,616	8,393	56	8,178	14,365	25,273	9,066	17,253	27,256
7	2,455	4,774	8,776	2,482	4,586	8,341	57	8,616	15,197	26,665	9,323	18,011	28,366
8	2,441	4,746	8,723	2,467	4,558	8,288	58	9,056	16,033	28,064	9,575	18,768	29,478
9	2,426	4,717	8,672	2,451	4,527	8,236	59	9,494	16,871	29,468	9,828	19,522	30,578
10	2,412	4,689	8,619	2,434	4,500	8,184	60	9,855	17,563	30,619	10,175	20,458	31,970
11	2,397	4,660	8,568	2,420	4,471	8,131	61	10,120	18,087	31,481	10,520	21,402	33,375
12	2,382	4,633	8,516	2,404	4,442	8,078	62	10,452	19,066	33,098	11,159	22,523	35,843
13	2,367	4,605	8,464	2,388	4,412	8,027	63	10,964	20,357	35,260	11,915	23,873	38,707
14	2,353	4,576	8,413	2,374	4,384	7,973	64	11,477	21,653	37,431	12,371	24,619	40,602
15	2,353	4,576	8,413	2,374	4,384	7,973	65	11,991	22,953	39,607	12,824	25,359	42,490
16	2,361	4,589	8,435	2,380	4,396	7,996	66	12,499	24,256	41,787	13,272	26,093	44,371
17	2,361	4,589	8,435	2,389	4,412	8,028	67	13,066	25,733	44,261	13,683	26,979	46,318
18	2,361	4,589	8,435	2,398	4,429	8,057	68	13,633	27,212	46,738	14,093	27,870	48,266
19	2,374	4,602	8,449	2,412	4,447	8,087	69	14,200	28,689	49,215	14,504	28,760	50,215
20	2,387	4,616	8,463	2,425	4,463	8,118	70	14,770	30,165	51,690	14,914	29,650	52,162
21	2,400	4,628	8,475	2,482	4,481	8,342	71	15,335	31,640	54,159	15,321	30,536	54,109
22	2,500	4,758	8,727	2,697	4,740	8,649	72	15,913	32,680	56,193	15,859	31,713	56,007
23	2,646	4,929	8,940	2,786	4,916	8,838	73	16,486	33,721	58,226	16,397	32,889	57,903
24	2,677	5,012	9,155	2,878	5,094	9,026	74	17,063	34,760	60,260	16,933	34,066	59,800
25	2,706	5,097	9,290	2,970	5,270	9,257	75	17,639	35,798	62,292	17,471	35,245	61,698
26	2,731	5,179	9,423	3,057	5,444	9,481	76	18,214	36,833	64,322	18,007	36,413	63,594
27	2,745	5,239	9,523	3,153	5,583	9,679	77	18,535	37,573	65,820	18,284	37,066	64,925
28	2,758	5,302	9,623	3,251	5,724	9,877	78	18,856	38,316	67,315	18,562	37,716	66,256
29	2,771	5,344	9,680	3,348	5,863	10,073	79	19,180	39,058	68,809	18,840	38,366	67,586
30	2,785	5,383	9,742	3,443	6,003	10,268	80	19,500	39,801	70,304	19,118	39,014	68,918
31	2,799	5,422	9,793	3,533	6,140	10,463	81	19,821	40,538	71,796	19,392	39,663	70,248
32	2,829	5,566	10,017	3,672	6,411	10,814	82	20,254	41,468	72,968	19,774	40,481	71,240
33	2,902	5,709	10,239	3,811	6,685	11,164	83	20,690	42,396	74,141	20,157	41,302	72,233
34	2,974	5,851	10,464	3,952	6,956	11,514	84	21,126	43,329	75,313	20,538	42,120	73,223
35	3,048	5,994	10,686	4,089	7,227	11,861	85	21,561	44,257	76,487	20,920	42,939	74,217
36	3,116	6,132	10,909	4,222	7,494	12,206	86	21,990	45,185	77,655	21,298	43,761	75,210
37	3,240	6,346	11,367	4,348	7,780	12,701	87	22,423	46,023	78,906	21,716	44,572	76,419
38	3,367	6,563	11,823	4,476	8,067	13,200	88	22,859	46,862	80,153	22,138	45,383	77,627
39	3,494	6,781	12,283	4,605	8,353	13,698	89	23,295	47,703	81,405	22,558	46,194	78,835
40	3,621	6,997	12,743	4,733	8,641	14,198	90	23,730	48,542	82,653	22,978	47,005	80,045
41	3,808	7,334	13,436	4,909	9,012	14,836	91	24,163	49,375	83,897	23,399	47,816	81,252
42	4,051	7,884	14,273	5,184	9,536	15,620	92	24,530	50,255	84,704	23,803	48,768	82,194
43	4,337	8,513	15,251	5,467	10,068	16,421	93	24,898	51,136	85,512	24,210	49,721	83,136
44	4,555	9,009	15,994	5,705	10,514	17,079	94	25,269	52,016	86,318	24,615	50,674	84,082
45	4,775	9,507	16,734	5,941	10,962	17,739	95	25,636	52,898	87,126	25,021	51,625	85,024
46	4,987	10,006	17,478	6,175	11,407	18,397	96	25,999	53,774	87,926	25,422	52,578	85,967
47	5,222	10,384	18,203	6,372	11,838	19,114	97	26,417	54,581	88,407	25,985	53,689	86,952
48	5,462	10,761	18,930	6,570	12,270	19,830	98	26,834	55,389	88,886	26,551	54,805	87,931
49	5,697	11,138	19,656	6,764	12,700	20,548	99	27,251	56,196	89,366	27,114	55,917	88,914

The above table is for illustrative purposes only. 以上只供說明之用。

## SunHealth Medical Care - Premium Table (HKD)

## 永明貼心醫療保 — 保費表 (港元)

## Annual Premium Table for Rider Benefit

## 附加保障之每年保費表

Age 年齡	Male 男			Female 女			Age 年齡	Male 男			Female 女		
	Plan 計劃 1	Plan 計劃 2	Plan 計劃 3	Plan 計劃 1	Plan 計劃 2	Plan 計劃 3		Plan 計劃 1	Plan 計劃 2	Plan 計劃 3	Plan 計劃 1	Plan 計劃 2	Plan 計劃 3
0	3,045	5,552	9,823	3,012	5,495	9,720	50	5,057	9,815	16,743	6,309	11,026	18,239
1	2,713	5,062	8,949	2,685	5,007	8,854	51	5,252	10,131	17,199	6,505	11,309	18,699
2	2,702	5,038	8,912	2,673	4,985	8,817	52	5,598	10,553	17,877	6,749	11,825	19,606
3	2,690	5,019	8,877	2,663	4,966	8,781	53	5,942	10,976	18,558	6,994	12,343	20,509
4	2,681	4,999	8,839	2,651	4,946	8,745	54	6,287	11,397	19,236	7,238	12,863	21,415
5	2,117	3,941	6,908	2,141	4,131	6,982	55	6,630	11,821	19,915	7,483	13,379	22,321
6	2,106	3,918	6,869	2,127	4,108	6,940	56	6,970	12,239	20,596	7,721	13,893	23,222
7	2,092	3,894	6,828	2,115	4,081	6,898	57	7,342	12,948	21,968	7,978	14,401	24,367
8	2,080	3,872	6,787	2,101	4,059	6,857	58	7,714	13,662	23,344	8,234	14,909	25,507
9	2,067	3,847	6,746	2,090	4,035	6,815	59	8,088	14,376	24,727	8,488	15,416	26,645
10	2,056	3,825	6,706	2,076	4,009	6,774	60	8,397	14,968	25,896	8,826	16,066	28,035
11	2,042	3,803	6,665	2,064	3,985	6,732	61	8,622	15,408	26,816	9,162	16,722	29,439
12	2,030	3,779	6,625	2,050	3,959	6,691	62	8,905	16,245	28,193	9,671	17,904	31,355
13	2,017	3,756	6,586	2,038	3,936	6,648	63	9,340	17,345	30,034	10,279	19,282	33,610
14	2,007	3,732	6,543	2,025	3,911	6,607	64	9,775	18,451	31,881	10,627	20,178	35,018
15	2,007	3,732	6,543	2,025	3,911	6,607	65	10,212	19,559	33,737	10,972	21,070	36,422
16	2,011	3,743	6,561	2,030	3,923	6,625	66	10,651	20,665	35,594	11,314	21,953	37,815
17	2,011	3,743	6,561	2,038	3,936	6,648	67	11,134	21,924	37,704	11,770	23,170	39,848
18	2,011	3,743	6,561	2,044	3,951	6,673	68	11,619	23,181	39,814	12,226	24,383	41,879
19	2,025	3,757	6,575	2,058	3,964	6,698	69	12,102	24,441	41,922	12,681	25,598	43,911
20	2,038	3,770	6,589	2,073	3,979	6,723	70	12,585	25,701	44,032	13,137	26,814	45,944
21	2,063	3,809	7,185	2,287	4,167	7,248	71	13,068	26,955	46,137	13,586	28,029	47,975
22	2,174	3,934	7,434	2,442	4,368	7,555	72	13,650	28,153	48,193	14,077	29,036	49,702
23	2,285	4,061	7,617	2,483	4,488	7,759	73	14,233	29,352	50,247	14,566	30,043	51,425
24	2,300	4,113	7,803	2,525	4,608	7,963	74	14,819	30,554	52,303	15,055	31,052	53,151
25	2,314	4,167	7,917	2,566	4,733	8,204	75	15,400	31,751	54,359	15,544	32,061	54,875
26	2,328	4,220	8,030	2,604	4,848	8,446	76	15,978	32,951	56,406	16,030	33,062	56,601
27	2,341	4,271	8,115	2,688	4,973	8,622	77	16,305	33,629	57,572	16,353	33,727	57,736
28	2,354	4,322	8,202	2,770	5,100	8,799	78	16,635	34,309	58,734	16,676	34,392	58,871
29	2,367	4,356	8,251	2,853	5,224	8,975	79	16,966	34,987	59,897	16,998	35,058	60,008
30	2,381	4,389	8,302	2,935	5,349	9,149	80	17,296	35,666	61,059	17,321	35,722	61,145
31	2,395	4,423	8,348	3,011	5,467	9,320	81	17,623	36,345	62,216	17,639	36,381	62,280
32	2,413	4,539	8,536	3,130	5,713	9,637	82	18,009	37,141	63,580	18,018	37,164	63,618
33	2,472	4,656	8,727	3,248	5,957	9,950	83	18,395	37,937	64,943	18,400	37,948	64,959
34	2,533	4,773	8,918	3,365	6,201	10,263	84	18,781	38,734	66,306	18,781	38,730	66,299
35	2,595	4,889	9,108	3,483	6,442	10,575	85	19,167	39,531	67,668	19,160	39,516	67,638
36	2,654	4,998	9,293	3,596	6,679	10,880	86	19,550	40,325	69,026	19,534	40,296	68,975
37	2,760	5,284	9,684	3,734	6,890	11,318	87	19,938	40,973	70,135	19,920	40,936	70,069
38	2,868	5,571	10,075	3,872	7,104	11,759	88	20,323	41,622	71,248	20,301	41,576	71,168
39	2,978	5,862	10,468	4,009	7,317	12,203	89	20,709	42,269	72,359	20,682	42,215	72,264
40	3,086	6,152	10,864	4,146	7,533	12,647	90	21,097	42,919	73,469	21,064	42,855	73,360
41	3,242	6,545	11,448	4,322	7,819	13,214	91	21,479	43,565	74,574	21,443	43,494	74,450
42	3,454	6,957	12,162	4,586	8,272	13,915	92	21,880	43,856	75,432	21,767	43,634	75,045
43	3,695	7,439	12,996	4,852	8,734	14,626	93	22,283	44,146	76,289	22,091	43,777	75,640
44	3,880	7,802	13,625	5,079	9,123	15,209	94	22,681	44,438	77,149	22,416	43,919	76,233
45	4,068	8,168	14,259	5,305	9,509	15,797	95	23,083	44,727	78,005	22,739	44,060	76,827
46	4,250	8,526	14,892	5,527	9,893	16,381	96	23,481	45,014	78,859	23,059	44,202	77,418
47	4,452	8,848	15,355	5,722	10,176	16,845	97	23,885	45,233	79,685	23,250	44,402	78,040
48	4,653	9,172	15,818	5,916	10,461	17,310	98	23,889	45,450	80,512	23,444	44,604	78,661
49	4,854	9,492	16,281	6,114	10,745	17,775	99	24,095	45,668	81,335	23,636	44,805	79,285

The above table is for illustrative purposes only. 以上只供說明之用。

# Optional Supplementary Benefit (HKD)

## 自選額外保障 (港元)

### Annual Premium Table for Basic Plan

#### 基本計劃之每年保費表

Male 男				Female 女			Male 男				Female 女		
Age 年齡	Plan 計劃 1	Plan 計劃 2	Plan 計劃 3	Plan 計劃 1	Plan 計劃 2	Plan 計劃 3	Age 年齡	Plan 計劃 1	Plan 計劃 2	Plan 計劃 3	Plan 計劃 1	Plan 計劃 2	Plan 計劃 3
0	1,008	1,531	2,712	1,008	1,531	2,712	50	2,073	3,143	5,562	2,367	3,604	5,964
1	917	1,456	2,577	917	1,456	2,577	51	2,159	3,268	5,801	2,451	3,720	6,188
2	912	1,448	2,565	912	1,448	2,565	52	2,252	3,429	6,073	2,563	3,934	6,495
3	908	1,442	2,553	908	1,442	2,553	53	2,348	3,593	6,346	2,676	4,149	6,807
4	905	1,436	2,543	905	1,436	2,543	54	2,442	3,758	6,627	2,787	4,365	7,117
5	777	1,229	2,265	810	1,227	2,268	55	2,538	3,925	6,908	2,902	4,584	7,430
6	775	1,228	2,262	809	1,225	2,265	56	2,634	4,088	7,188	3,012	4,801	7,736
7	774	1,226	2,257	808	1,224	2,262	57	2,762	4,312	7,564	3,115	5,017	8,044
8	773	1,225	2,252	807	1,221	2,257	58	2,889	4,538	7,941	3,216	5,232	8,347
9	772	1,223	2,249	806	1,219	2,252	59	3,016	4,765	8,317	3,318	5,446	8,651
10	771	1,220	2,245	805	1,218	2,249	60	3,117	4,947	8,619	3,451	5,713	9,034
11	769	1,219	2,241	802	1,214	2,245	61	3,185	5,075	8,833	3,582	5,976	9,422
12	767	1,215	2,236	799	1,211	2,241	62	3,331	5,335	9,263	3,812	6,301	9,965
13	766	1,212	2,232	798	1,210	2,236	63	3,526	5,681	9,842	4,081	6,692	10,614
14	765	1,211	2,229	797	1,207	2,231	64	3,724	6,025	10,421	4,250	6,912	10,992
15	764	1,209	2,225	795	1,205	2,227	65	3,919	6,371	10,999	4,418	7,132	11,370
16	761	1,206	2,219	794	1,204	2,224	66	4,113	6,713	11,568	4,577	7,347	11,742
17	760	1,205	2,216	793	1,202	2,218	67	4,353	7,123	12,254	4,751	7,724	12,304
18	760	1,205	2,216	793	1,202	2,218	68	4,589	7,532	12,937	4,924	8,100	12,867
19	774	1,219	2,230	807	1,214	2,232	69	4,824	7,939	13,622	5,097	8,476	13,431
20	788	1,231	2,243	821	1,227	2,246	70	5,063	8,351	14,308	5,267	8,852	13,995
21	801	1,244	2,257	878	1,253	2,267	71	5,295	8,760	14,991	5,433	9,224	14,553
22	814	1,258	2,285	939	1,310	2,340	72	5,494	9,089	15,553	5,639	9,572	15,099
23	851	1,293	2,346	951	1,345	2,380	73	5,693	9,420	16,117	5,844	9,918	15,647
24	864	1,319	2,404	967	1,381	2,420	74	5,892	9,749	16,680	6,051	10,265	16,194
25	877	1,341	2,442	980	1,417	2,474	75	6,093	10,076	17,242	6,258	10,612	16,740
26	891	1,374	2,498	1,010	1,472	2,565	76	6,287	10,401	17,804	6,456	10,958	17,279
27	905	1,391	2,525	1,040	1,513	2,623	77	6,756	11,182	19,138	6,939	11,780	18,575
28	918	1,409	2,552	1,070	1,556	2,685	78	7,228	11,962	20,474	7,424	12,600	19,872
29	931	1,423	2,566	1,099	1,597	2,744	79	7,699	12,743	21,808	7,908	13,422	21,167
30	944	1,437	2,581	1,129	1,641	2,803	80	8,170	13,522	23,143	8,392	14,244	22,463
31	958	1,450	2,597	1,157	1,677	2,856	81	8,643	14,304	24,480	8,877	15,067	23,759
32	980	1,479	2,657	1,205	1,754	2,959	82	9,113	15,083	25,815	9,360	15,887	25,056
33	1,007	1,516	2,717	1,254	1,833	3,060	83	9,586	15,864	27,150	9,844	16,710	26,351
34	1,029	1,554	2,777	1,302	1,911	3,160	84	10,057	16,643	28,484	10,329	17,531	27,648
35	1,057	1,592	2,837	1,349	1,990	3,264	85	10,215	16,904	28,930	10,490	17,807	28,079
36	1,076	1,625	2,889	1,392	2,066	3,364	86	10,370	17,163	29,376	10,651	18,080	28,511
37	1,124	1,701	3,012	1,445	2,147	3,501	87	10,529	17,424	29,820	10,813	18,354	28,943
38	1,173	1,776	3,134	1,497	2,225	3,639	88	10,684	17,683	30,265	10,975	18,628	29,376
39	1,223	1,850	3,257	1,550	2,304	3,778	89	10,842	17,943	30,710	11,136	18,901	29,808
40	1,271	1,928	3,380	1,604	2,384	3,916	90	10,999	18,203	31,156	11,297	19,176	30,240
41	1,339	2,038	3,563	1,673	2,483	4,090	91	11,157	18,464	31,601	11,458	19,450	30,672
42	1,420	2,166	3,785	1,752	2,629	4,306	92	11,314	18,723	32,046	11,621	19,724	31,104
43	1,516	2,314	4,044	1,834	2,777	4,525	93	11,472	18,984	32,491	11,781	19,996	31,535
44	1,588	2,429	4,240	1,900	2,901	4,708	94	11,627	19,243	32,936	11,942	20,272	31,967
45	1,660	2,541	4,438	1,966	3,025	4,889	95	11,786	19,504	33,381	12,105	20,544	32,400
46	1,729	2,655	4,634	2,028	3,147	5,070	96	11,942	19,763	33,826	12,264	20,819	32,832
47	1,814	2,773	4,863	2,114	3,258	5,293	97	12,098	20,024	34,272	12,426	21,095	33,263
48	1,899	2,897	5,091	2,198	3,373	5,516	98	12,256	20,286	34,717	12,588	21,367	33,695
49	1,985	3,020	5,327	2,282	3,489	5,740	99	12,412	20,544	35,162	12,749	21,641	34,127

The above table is for illustrative purposes and applicable to Optional Supplementary Benefit attaching to SunHealth Medical Care - Basic Plan only.  
以上只作說明之用並只適用於在附加於永明貼心醫療保 — 基本計劃之自選額外保障。

# Optional Supplementary Benefit (HKD)

## 自選額外保障(港元)

### Annual Premium Table for Rider Benefit

#### 附加保障之每年保費表

Age 年齡	Male 男			Female 女			Age 年齡	Male 男			Female 女		
	Plan 計劃 1	Plan 計劃 2	Plan 計劃 3	Plan 計劃 1	Plan 計劃 2	Plan 計劃 3		Plan 計劃 1	Plan 計劃 2	Plan 計劃 3	Plan 計劃 1	Plan 計劃 2	Plan 計劃 3
0	921	1,422	2,513	921	1,422	2,513	50	1,957	2,913	5,158	2,202	3,335	5,466
1	864	1,352	2,388	864	1,352	2,388	51	2,036	3,026	5,374	2,285	3,434	5,659
2	860	1,344	2,378	860	1,344	2,378	52	2,135	3,175	5,628	2,381	3,639	5,939
3	856	1,339	2,366	856	1,339	2,366	53	2,238	3,324	5,883	2,480	3,842	6,218
4	852	1,332	2,355	852	1,332	2,355	54	2,340	3,477	6,140	2,578	4,046	6,497
5	731	1,143	2,096	739	1,137	2,082	55	2,444	3,630	6,401	2,676	4,250	6,778
6	730	1,142	2,092	737	1,134	2,078	56	2,543	3,785	6,658	2,769	4,457	7,059
7	728	1,139	2,087	735	1,133	2,076	57	2,660	3,993	7,006	2,870	4,657	7,343
8	727	1,138	2,084	733	1,129	2,073	58	2,773	4,203	7,352	2,969	4,858	7,629
9	726	1,136	2,081	732	1,126	2,067	59	2,889	4,409	7,700	3,068	5,058	7,911
10	725	1,134	2,077	731	1,125	2,064	60	2,982	4,577	7,980	3,197	5,305	8,268
11	724	1,130	2,074	730	1,123	2,060	61	3,041	4,700	8,182	3,323	5,553	8,631
12	723	1,129	2,069	728	1,122	2,056	62	3,169	4,942	8,577	3,506	5,843	9,102
13	721	1,126	2,066	727	1,120	2,052	63	3,348	5,264	9,112	3,727	6,192	9,668
14	719	1,125	2,063	726	1,119	2,049	64	3,526	5,586	9,647	3,852	6,386	9,988
15	717	1,123	2,058	725	1,113	2,044	65	3,704	5,907	10,182	3,979	6,575	10,304
16	716	1,122	2,053	724	1,112	2,041	66	3,878	6,221	10,713	4,096	6,761	10,622
17	715	1,120	2,051	723	1,110	2,036	67	4,104	6,600	11,344	4,264	7,117	11,192
18	715	1,120	2,051	723	1,110	2,036	68	4,328	6,978	11,980	4,436	7,475	11,763
19	728	1,133	2,065	735	1,124	2,050	69	4,551	7,358	12,615	4,603	7,831	12,334
20	742	1,145	2,078	748	1,138	2,064	70	4,775	7,737	13,252	4,774	8,189	12,903
21	756	1,159	2,092	799	1,159	2,124	71	4,991	8,110	13,883	4,941	8,544	13,472
22	769	1,173	2,117	852	1,214	2,188	72	5,178	8,409	14,394	5,125	8,860	13,972
23	802	1,202	2,170	865	1,245	2,222	73	5,362	8,710	14,908	5,310	9,176	14,469
24	815	1,223	2,225	878	1,278	2,255	74	5,547	9,009	15,421	5,492	9,491	14,968
25	828	1,243	2,258	892	1,310	2,298	75	5,732	9,309	15,933	5,674	9,806	15,466
26	842	1,272	2,314	918	1,364	2,378	76	5,914	9,606	16,445	5,854	10,122	15,961
27	856	1,288	2,340	944	1,404	2,432	77	6,357	10,325	17,677	6,292	10,880	17,157
28	870	1,304	2,365	972	1,442	2,487	78	6,802	11,046	18,912	6,732	11,639	18,354
29	882	1,315	2,381	998	1,480	2,541	79	7,244	11,767	20,144	7,171	12,398	19,550
30	895	1,329	2,397	1,025	1,521	2,596	80	7,687	12,487	21,379	7,610	13,158	20,748
31	909	1,342	2,411	1,051	1,554	2,646	81	8,131	13,207	22,611	8,049	13,917	21,943
32	926	1,369	2,462	1,093	1,625	2,740	82	8,574	13,928	23,844	8,488	14,675	23,142
33	948	1,405	2,516	1,137	1,699	2,836	83	9,019	14,647	25,078	8,927	15,434	24,338
34	973	1,440	2,570	1,179	1,773	2,932	84	9,461	15,368	26,312	9,365	16,195	25,537
35	996	1,475	2,627	1,225	1,846	3,026	85	9,609	15,608	26,721	9,512	16,446	25,934
36	1,016	1,506	2,678	1,268	1,914	3,118	86	9,758	15,849	27,134	9,658	16,700	26,334
37	1,062	1,575	2,790	1,314	1,988	3,246	87	9,906	16,089	27,543	9,805	16,954	26,732
38	1,109	1,646	2,904	1,364	2,063	3,372	88	10,053	16,330	27,956	9,951	17,205	27,131
39	1,157	1,716	3,018	1,414	2,135	3,498	89	10,201	16,569	28,366	10,098	17,459	27,531
40	1,204	1,785	3,133	1,463	2,212	3,626	90	10,349	16,809	28,777	10,243	17,711	27,929
41	1,264	1,888	3,299	1,522	2,301	3,788	91	10,497	17,050	29,188	10,391	17,965	28,328
42	1,341	2,007	3,507	1,599	2,434	3,987	92	10,646	17,290	29,600	10,536	18,219	28,727
43	1,431	2,144	3,747	1,676	2,570	4,191	93	10,794	17,529	30,012	10,683	18,470	29,125
44	1,502	2,250	3,929	1,739	2,686	4,359	94	10,939	17,770	30,423	10,830	18,723	29,527
45	1,569	2,358	4,112	1,804	2,800	4,526	95	11,087	18,010	30,835	10,976	18,978	29,925
46	1,630	2,461	4,293	1,865	2,912	4,693	96	11,235	18,249	31,244	11,122	19,230	30,323
47	1,711	2,571	4,506	1,949	3,016	4,885	97	11,384	18,489	31,656	11,269	19,483	30,723
48	1,792	2,685	4,722	2,034	3,121	5,079	98	11,532	18,730	32,066	11,415	19,737	31,121
49	1,873	2,797	4,940	2,118	3,228	5,270	99	11,678	18,969	32,478	11,560	19,990	31,521

The above table is for illustrative purposes and applicable to Optional Supplementary Benefit attaching to SunHealth Medical Care - rider benefit only.  
以上只作說明之用並只適用於在附加於永明貼心醫療保 — 附加保障之自選額外保障。

## Optional Female Benefit (HKD) 自選女性保障 (港元)

### Annual Premium Table for Basic Plan 基本計劃之每年保費表

Female 女				Female 女				Female 女			
Age 年齡	Plan 計劃 1	Plan 計劃 2	Plan 計劃 3	Age 年齡	Plan 計劃 1	Plan 計劃 2	Plan 計劃 3	Age 年齡	Plan 計劃 1	Plan 計劃 2	Plan 計劃 3
18	580	687	851	30	616	753	975	42	716	924	1,236
19	580	687	851	31	618	758	984	43	730	945	1,268
20	580	687	851	32	626	773	1,004	44	743	968	1,298
21	580	687	862	33	634	789	1,023	45	758	989	1,331
22	583	692	876	34	642	805	1,042	46	769	1,010	1,358
23	585	699	891	35	649	821	1,062	47	783	1,035	1,405
24	590	706	905	36	657	828	1,077	48	801	1,059	1,448
25	591	711	918	37	665	843	1,104	49	814	1,089	1,506
26	591	716	926	38	675	860	1,129				
27	597	726	939	39	683	875	1,156				
28	604	733	950	40	692	891	1,182				
29	609	743	962	41	701	904	1,203				

The above table is for illustrative purposes and applicable to Optional Female Benefit attaching to SunHealth Medical Care - basic plan only.  
以上只作說明之用並只適用於在附加於永明貼心醫療保 — 基本計劃之自選女性保障。

### Annual Premium Table for Rider Benefit 附加保障之每年保費表

Female 女				Female 女				Female 女			
Age 年齡	Plan 計劃 1	Plan 計劃 2	Plan 計劃 3	Age 年齡	Plan 計劃 1	Plan 計劃 2	Plan 計劃 3	Age 年齡	Plan 計劃 1	Plan 計劃 2	Plan 計劃 3
18	474	563	694	30	507	616	798	42	584	755	1,007
19	474	563	694	31	510	618	802	43	596	773	1,032
20	474	563	694	32	515	631	819	44	607	792	1,058
21	474	563	707	33	523	644	833	45	617	810	1,084
22	475	566	717	34	527	657	849	46	626	824	1,108
23	476	572	728	35	534	667	864	47	639	843	1,144
24	480	576	740	36	535	677	879	48	656	865	1,182
25	481	580	750	37	543	690	899	49	664	888	1,227
26	482	584	755	38	551	701	920				
27	486	593	765	39	558	714	940				
28	494	599	775	40	566	727	959				
29	500	608	788	41	575	737	978				

The above table is for illustrative purposes and applicable to Optional Female Benefit attaching to SunHealth Medical Care - rider benefit only.  
以上只作說明之用並只適用於在附加於永明貼心醫療保 — 附加保障之自選女性保障。

#### Remarks:

- The amounts shown in blue rows are only applicable to policy renewals.
- Premiums are not guaranteed and may be revised to reflect the prevailing policy experience (e.g. claim experience, medical inflation and benefit changes over time). For details, please refer to your policy documents.
- SunHealth Medical Care-Premium Table is for reference only and is subject to change by Sun Life Hong Kong Limited ("Sun Life HK") from time to time.
- You may choose to pay your premiums in RMB and to receive benefits in HKD at an exchange rate determined by Sun Life HK from time to time. Due to exchange rate fluctuations, there is a risk that RMB will depreciate or appreciate against HKD. You may be affected by such fluctuations if you choose to receive your benefits in a currency different from your payment currency.
- RMB is currently not freely convertible and conversion of RMB through banks in Hong Kong is subject to certain restrictions. You may have to allow time for conversion of RMB from/to another currency if your amount exceeds the applicable daily limit.

#### 備註：

- 在藍色方格內之保費金額只適用於續保。
- 保費並非保證不變，及有可能因反映當時的保單經驗（例如賠償經驗、醫療費用上漲及保障改變而作出調整）。詳情請參閱保單文件。
- 永明貼心醫療保 - 保費表只供參考，並由香港永明金融有限公司（「永明香港」）不時作出變動。
- 如保單貨幣為人民幣，您可以選擇人民幣支付保費並以港元收取利益，而其匯率將不時由永明香港全權決定。由於匯率波動，人民幣兌港元有可能貶值或漲值。若您選擇以不同於支付貨幣的貨幣收取賠償價值，您可能會受到匯率波動影響。
- 人民幣現時並非自由兌換貨幣，於香港之銀行兌換人民幣受若干條件限制。如兌換金額超過每日兌換限額，您可能需要一段時間方可將人民幣兌換自/至另一種貨幣。

# Supplementary Information to Illustrate Premium Adjustment of SunHealth Medical Care

## 永明貼心醫療保費調整之附加資料

Notes: This supplementary information explains the non-guaranteed premiums of **SunHealth Medical Care**.  
註：此附加資料旨在解釋有關**永明貼心醫療保**之非保證保費。

With medical technology advances, the demands on medical services increase. This leads to increase in the costs of treatments. This may mean that as the costs increase, premiums also need to be adjusted. Below are illustrative examples of premium adjustment to **SunHealth Medical Care**<sup>1</sup> for your reference.

隨著醫療技術進步，醫療服務需求因而增加，治療成本亦隨之上升。保費亦有可能因成本上升而作出調整。以下為**永明貼心醫療保**之保費調整<sup>1</sup>說明例子以供參考。

### Case Study 參考例子：

Insured : 35-year-old, non-smoking male  
受保人 : 35歲，男性，非吸煙

Plan Name : SunHealth Medical Care - Plan 1  
計劃名稱 : 永明貼心醫療保 — 計劃1

Basic Plan 基本計劃			
Age of Insured 受保人年齡	Current Annual Premiums (HKD) 以現時準則計算之 每年保費(港元)	Illustrative Annual Premiums Following Adjustments <sup>1</sup> 調整後之預計每年保費說明 <sup>1</sup>	
		Increase 5% Each Year 每年向上調整5%	Increase 10% Each Year 每年向上調整10%
35	3,048	3,048	3,048
36	3,116	3,272	3,428
37	3,240	3,572	3,920
38	3,367	3,898	4,481
39	3,494	4,247	5,116
40	3,621	4,621	5,832

Note: Figures in the above example are hypothetical and for illustrative purposes only.  
註：上述例子之數字純屬假設及僅供說明之用。

<sup>1</sup> Premiums (including Optional Supplementary Benefit and Optional Female Benefit, where applicable) are not guaranteed and may be revised from time to time. The illustrative annual premium increases of 5% and 10% are for your reference only and not necessarily prediction of future annual premium increases.

<sup>1</sup> 保費(包括自選額外保障及自選女性保障，如適用)非保證不變，及有可能不時調整。保費調整說明向上調整5%及10%僅供參考，並不等於每年保費向上調整之預期。

**Sun Life Hong Kong Limited**  
(Incorporated in Bermuda with limited liability)

**Client Service Centre**  
G/F, MU Tower B, No. 18 Hung Luen Road, Hung Hom, Kowloon, Hong Kong

**Client Service Hotline:** 2103 8928 **Fax:** 2103 8938 sunlife.com.hk

**香港永明金融有限公司**  
(於百慕達註冊成立之有限責任公司)

**客戶服務中心**  
香港九龍紅磡紅鸞道18號都大中心B座地下

**客戶服務熱線：**2103 8928 **傳真：**2103 8938 sunlife.com.hk

A member of the Sun Life group of companies. Head Office in Toronto, Canada.  
Printed in April 2026 Issued by Sun Life Hong Kong Limited

永明金融集團成員之一 總公司設於加拿大多倫多  
2026年4月編印 由香港永明金融有限公司刊發

