

# 永明贴心医疗保

## SunHealth Medical Care

香港永明金融有限公司  
(于百慕达注册成立的有限责任公司)



永明贴心医疗保

# 未雨绸缪 全面的医疗保障令您倍添安心

健康是迈向丰盛人生之本。拥有健康，您可专注地去追求人生目标和梦想。然而，随着医疗费用日益上升，如果遇到患病或意外受伤，您可有足够的储蓄，让您能接受合适的治疗和维持生活的质量？

- 医疗成本每年上升9%或以上<sup>1</sup>
- 癌症占香港永明金融有限公司（“永明香港”）的重大疾病赔偿案例达61%<sup>2</sup>，以及通常需要接受连串的治疗。

Sun Life 永明是您人生旅途上的可靠伙伴，助您实现人生梦想。**永明贴心医疗保**提供全面的医疗保障，在您康复的路上，纾解财务压力。



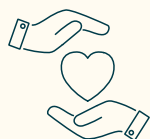
注：

- 1 来源：Towerswatson.com – Global average medical trend rates by country: 2015-2017, 2017 Global Medical Trends Survey Report
- 2 来源：香港永明金融有限公司– 2016 年的重大疾病赔偿统计数字。

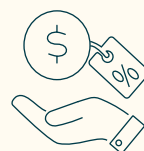
# 永明贴心医疗保能如何为您带来周全保障？

**永明贴心医疗保**是一个全面的医疗计划，为您提供住院和手术费用的赔偿。您可按照您的需求来选择最合适的保障。**永明贴心医疗保**可作为基本计划或附加于指定基本计划的附加保障。

## 主要特点



全面的保障



折扣和尊客分红



方便的日间手术安排



加倍安心的服务

永明贴心医疗保

# 主要特点

## 1. 全面的保障



**永明贴心医疗保**提供一系列住院和手术保障，以及宽裕的保额，其中包括癌症和洗肾治疗，在手术前后的诊症和脊椎治疗师，针灸治疗师以及物理治疗师诊疗。此外，您可附加自选保障，以获享更高赔偿额或迎合准妈妈的特别需要<sup>3</sup>。

当我们年纪渐长，对医疗的需求也相对增加，然而却较难得到保障。**永明贴心医疗保**承诺让您为同一受保人（即保单内的受保障人士）购买额外保障，而无需顾虑其健康状况<sup>4</sup>。为了让您可持续得到保障，此计划提供保证续保至100岁<sup>5</sup>。

如果受保人不幸因意外损伤而导致离世，我们将提供一笔过的意外身故保障，为您的挚爱家人提供额外经济支持。

## 2. 折扣和尊客分红

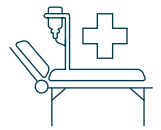


为了鼓励您维持健康体魄，如果您连续三个保单年度或以上<sup>6</sup>没有作出任何住院索偿，您可享受15%无索偿折扣。更精彩的是，您的无索偿折扣资格不会因日间手术索偿或其他保险公司部分支付的住院索偿而受到影响。此外，我们希望您持有医疗保障，以应付突如其来的健康问题。如果您持续持有此计划，我们更会每10年派发相等于标准年缴保费5%的尊客分红<sup>7</sup>！

注：

- 3 您可选择自选额外保障和自选女性保障。
- 4 惟受保人必须持有香港身份证，并没有额外不受保项目和额外保费。您只可为每个受保人使用此选项一次和只可当受保人达其30、40、50或60岁（受制于每人的最高医疗保障额和保单的其他条款与细则）。此选项只适用于计划1和计划2，以及限于适用于此保障的住院和手术保障计划。
- 5 受制于保单的条款与细则。请注意自选女性保障只可保证续保至50岁。
- 6 请参考保单的条款与细则了解有关资格。
- 7 此尊客分红是每10年支付，按年缴模式和无索偿折扣前的保费计算。不适用于自选额外保障的保费和额外保费。

### 3. 方便的日间手术安排



随着医疗科技日益进步，一些手术可以安全地在诊所／日间手术中心进行而无需住院。**永明贴心医疗保**让您享有日间手术保障，无论您选择就诊于其中任何一个网络专科医生或您的个人医生。如较早前所述，如果接受日间手术治疗，除了节省时间外，您也可享有**15%无索偿折扣<sup>8</sup>**，作为计算日后保费之用<sup>9</sup>。此外，如果您选择就诊于任何其中一个网络专科医生并在其诊所进行指定日间手术，我们会替您直接支付相关医疗账单，减省时间和索偿申请手续<sup>10</sup>。



注：

8 如果您没有其他任何住院保障索偿和受制于我们的保单条款与细则。

9 适用于当您连续三个保单年度或以上没有作出任何住院和手术索偿。然而，次级住院索偿将不影响您享有无索偿折扣的资格。

10 增值服务由第三方服务供应商提供，永明香港并非任何增值服务供应商，我们并不保证您使用增值服务的最终结果，也不对增值服务的质素和可用性作出任何陈述、保证或承诺，并且不对第三方服务供应商的任何行为、疏忽或不作为负责。对于任何第三方服务供应商提供的增值服务直接或间接导致、引起或与之相关的任何损失、损害、费用或其他支出，无论该等损失或损害以何种方式及原因发生，永明香港均不会向您承担任何责任。

永明贴心医疗保

## 4. 加倍安心的服务



永明贴心医疗保为了加强您的医疗保障，我们也提供以下增值服务<sup>10</sup>，让您享有多重保障。

### a. 尊享医疗服务

受惠于我们在香港的优质医院网络，我们可代为安排预约香港的专科咨询、医生转介、日间手术和住院服务，确保您能及时获得适当的照顾。

### b. 本地紧急医疗支援

在紧急情况下，我们可为您免费安排必要的医疗辅助交通。

### c. 指定日间手术免找数安排服务<sup>11</sup>

一旦免找数安排在您门诊手术之前获得批准，我们就会为您支付门诊手术期间发生的所有合资格医疗费用<sup>12</sup>，免除进行门诊手术后的索偿手续，助您专注恢复健康。

### d. 中国内地入院支援服务<sup>13</sup>

您可在任何一间中国内地网络医院办理入院手续而无需预缴任何住院保证金。

### e. “爱屋及乌”保障

如果您需要至少连续10天在香港住院，您可透过第三方服务供应商安排下列服务，以便您可尽快恢复正常生活：

- 关怀配偶服务
- 关怀父母服务
- 关怀子女服务
- 关怀宠物服务
- 关怀家居服务
- 出院支援服务

### f. 国际紧急支援服务

无论您身处何地，都能享用我们的24小时的国际紧急医疗服务，包括：

- 医疗运送和遗体运返
- 预缴入院订金
- 运送必需的药物和医疗器材等服务

注：

11 您或需缴付医疗费用差额。有关详情请参阅《Sun Life永明增值服务及轻松索偿指南》。

12 此安排的批核须受有关保单文件的条款与细则约束，以及指定医院是否接受有关住院付款保证通知书。永明香港或永明香港指定的医疗服务提供者所批出的住院付款保证通知书或其后批出的住院付款保证通知书，将不被视为永明香港已同意承担根据保单支付和/或赔偿保单主权人的责任；也不被视为永明香港已同意对任何违反保单条款与细则的情况不予追究。有关事先批核程序，请参阅《Sun Life永明增值服务及轻松索偿指南》。

13 我们提供免找数安排服务最高限额为人民币40,000的住院押金，其他所有住院费用和押金均由受保人在出院时向医院支付。

# 参考例子

A先生在两年前购买**永明贴心医疗保计划1**和自选额外保障。不幸地，他最近确诊胃癌。因为普通病房供应不足，他入住半私家病房六天并进行胃部分切除手术。

保障	实际医疗开支	永明贴心医疗保计划1 每宗伤残的最高赔偿额	A先生获得的总保障金额	
			永明贴心 医疗保	自选额外保障
1. 每天住院病房和膳食保障	每天港元1,500 x 6 天 = <b>港元9,000</b>	每天港元1,000 x 6 天 = <b>港元6,000</b>	港元6,000	不适用 <sup>a</sup>
2. 每天医生巡房费用保障	每天港元1,000 x 6 天 = <b>港元6,000</b>	每天港元880 x 6 天 = <b>港元5,280</b>	港元5,280	不适用 <sup>a</sup>
3. 医院杂费保障	<b>港元15,000</b>	<b>港元10,000</b>	港元10,000	(港元15,000 - 港元10,000) x 80% <sup>b</sup> x 50% <sup>c</sup> = <b>港元2,000</b>
4. 外科手术费用保障	<b>港元38,000</b>	港元40,000 x 75% <sup>d</sup> = <b>港元30,000</b>	港元30,000	(港元38,000 - 港元30,000) x 80% <sup>b</sup> x 50% <sup>c</sup> = <b>港元3,200</b>
5. 麻醉师费用保障	<b>港元14,000</b>	应付外科手术费用保障但40% 港元30,000 x 40% = <b>港元12,000</b>	港元12,000	(港元14,000 - 港元12,000) x 80% <sup>b</sup> x 50% <sup>c</sup> = <b>港元800</b>
6. 手术室费用保障	<b>港元14,000</b>	应付外科手术费用保障但40% 港元30,000 x 40% = <b>港元12,000</b>	港元12,000	(港元14,000 - 港元12,000) x 80% <sup>b</sup> x 50% <sup>c</sup> = <b>港元800</b>
7. 手术前和手术后的门诊护理保障	<b>港元800</b>	<b>港元1,000</b>	港元800	不适用 <sup>e</sup>
	实际医疗开支： <b>港元96,800</b>	A先生于 <b>永明贴心医疗保计划1</b> 下所获得的保障金额： <b>港元76,080</b>	A先生于自选额外保障下所获得的保障金额： <b>港元6,800</b>	
A先生获得的总保障金额： <b>港元82,880</b>				

注：

- 每天住院病房和膳食保障以及每天医生巡房费用保障由住院181天起支付。
- 最高赔偿额与实际医疗开支的差额的80%将于自选额外保障下赔偿。
- 由于A先生入住半私家病房，自选额外保障下的保障将会有50%额外调整。
- 胃部分切除手术的赔偿额将受限于外科手术费用75%赔偿上限。详情请参阅保单文件的条款与细则。
- 手术前和手术后的门诊护理保障并不适用于自选额外保障。

上述例子只供参考。

永明贴心医疗保



# 主要产品资料

计划／附加保障	永明贴心医疗保	自选额外保障	自选女性保障
投保年龄	15天-75岁	15天-70岁	18-45岁
保障年期 <sup>14,15</sup>	保证续保至100岁		保证续保至50岁
	(请注意，永明香港可不时更改保障以反映不同的因素，包括但不限于医疗发展和医疗通胀等。)		
保费缴付期 <sup>15</sup>	至100岁		至50岁
保单货币	<ul style="list-style-type: none"> <li>港元—基本计划</li> <li>港元、美元或人民币—附加保障</li> </ul>		
保费结构 <sup>14</sup>	保费金额根据已届年龄厘定和随年龄以及其他因素改变。保费并非保证和有可能因反映保单经验（例如：赔偿经验、医疗通胀，以及不时的保障改变）而作出调整。		

注：

14 请参考我们的保单条款与细则了解有关保费，保障更新和续保详情。

15 如果永明贴心医疗保附加于基本计划，其永明贴心医疗保附加保障／自选额外保障／自选女性保障的保障年期和保费缴付期会以其基本计划的保障年期为限。请参考我们的保单条款与细则了解详情。

永明贴心医疗保

# 保障一览表

每保障项目的赔偿金额不可高于保障一览表内每宗伤残<sup>16</sup>的最高赔偿额。而入院需距离上一次出院最少90天，方可作出新的索偿。

保障	如何运作	每宗伤残的最高赔偿额		
		计划1	计划2	计划3
<b>住院和手术保障</b>				
<b>1. 每天住院病房和膳食保障</b> (最长达180天)	赔偿住院期间的实际住院病房和膳食费用。	每天 港元1,000/ 美元125/ 人民币875	每天 港元1,800/ 美元225/ 人民币1,575	每天 港元4,520/ 美元565/ 人民币3,955
<b>2. 每天医生巡房费用保障</b> (最长达180天)	赔偿住院期间实际的主诊医生巡房费。	每天 港元880/ 美元110/ 人民币770	每天 港元1,600/ 美元200/ 人民币1,400	每天 港元4,000/ 美元500/ 人民币3,500
<b>3. 医院杂费保障</b>	赔偿就该宗伤残在住院或在诊所期间所提供惯常服务的实际杂费。	港元10,000/ 美元1,250/ 人民币8,750	港元21,000/ 美元2,625/ 人民币18,375	港元35,000/ 美元4,375/ 人民币30,625
<b>4. 外科手术费用保障</b>	按设定的外科手术最高赔偿额百分比(根据不同的手术项目而定) <sup>17</sup> 赔偿在医院或诊所内进行的外科手术的实际费用。	港元40,000/ 美元5,000/ 人民币35,000	港元65,000/ 美元8,125/ 人民币56,875	港元88,000/ 美元11,000/ 人民币77,000
<b>5. 麻醉师费用保障</b>	赔偿手术所需麻醉师的实际费用。	应付外科手术费用保障的40%		
<b>6. 手术室费用保障</b>	赔偿手术所需手术室的实际费用。			
<b>7. 专科医生诊疗费用保障</b>	赔偿住院期间经主诊医生建议的专科医生的实际诊疗费。	港元2,800/ 美元350/ 人民币2,450	港元5,000/ 美元625/ 人民币4,375	港元10,000/ 美元1,250/ 人民币8,750
<b>8. 深切治疗病房和膳食保障</b>	赔偿受保人入住医院深切治疗病房时，超出每天住院病房和膳食保障最高赔偿额的实际病房和膳食保障费用。	港元20,000/ 美元2,500/ 人民币17,500	港元25,000/ 美元3,125/ 人民币21,875	港元30,000/ 美元3,750/ 人民币26,250

注：

<sup>16</sup> 伤残是指意外受伤或疾病，请参考我们的保单条款与细则了解详情。

<sup>17</sup> 请参考我们的保单条款与细则有关手术程序被界定为诊所手术的赔偿限制。

保障	如何运作	每宗伤残的最高赔偿额		
		计划1	计划2	计划3
<b>住院和手术保障</b>				
<b>9. 儿童和长者亲属的附加床位</b> (最长达30天)	赔偿因亲属陪伴19岁以下或60岁或以上住院中的受保人而须附加的床位的实际费用。	每天 港元200/ 美元25/ 人民币175	每天 港元360/ 美元45/ 人民币315	每天 港元520/ 美元65/ 人民币455
<b>10. 癌症治疗保障</b> (以个人计)	赔偿因住院期间或出院后或手术后在诊所进行经主诊医生建议为癌症治疗的惯常化疗、放射治疗、生物治疗和靶向治疗所涉及的实际费用。	港元60,000/ 美元7,500/ 人民币52,500	港元100,000/ 美元12,500/ 人民币87,500	港元150,000/ 美元18,750/ 人民币131,250
<b>11. 洗肾治疗保障</b> (以个人计)	赔偿因住院期间或出院后或手术后在诊所进行经主诊医生建议，因治疗慢性和不能复原的肾衰竭而涉及的实际洗肾费用。	港元60,000/ 美元7,500/ 人民币52,500	港元100,000/ 美元12,500/ 人民币87,500	港元150,000/ 美元18,750/ 人民币131,250
<b>12. 私家看护保障</b>	<ul style="list-style-type: none"> <li>赔偿经主诊医生建议，在出院后或手术后实时由合格护士提供私家看护服务的实际费用。</li> <li>年届60岁或以上的受保人，此项保障的最高赔偿日数将为所列的双倍。</li> </ul>	每天 港元520/ 美元65/ 人民币455 (不超过连续10天)	每天 港元800/ 美元100/ 人民币700 (不超过连续15天)	每天 港元1,760/ 美元220/ 人民币1,540 (不超过连续15天)
<b>13. 脊椎治疗师/针灸治疗师/物理治疗师诊疗费用保障</b>	赔偿经主诊医生建议于出院或手术后三个月内进行治疗的实际费用。	每次 港元400/ 美元50/ 人民币350 (不超过10次)	每次 港元600/ 美元75/ 人民币525 (不超过15次)	每次 港元800/ 美元100/ 人民币700 (不超过15次)
<b>14. 手术前和手术后的门诊护理保障</b>	包括由主诊医生负责，手术前一个月内的接受手术前门诊护理，和所有关于手术进行后三个月内的手术后跟进门诊护理。	<b>留院病人的外科手术：</b> 港元1,000/ 美元125/ 人民币875  <b>门诊病人的外科手术：</b> 港元3,000/ 美元375/ 人民币2,625	<b>留院病人的外科手术：</b> 港元1,600/ 美元200/ 人民币1,400  <b>门诊病人的外科手术：</b> 港元4,800/ 美元600/ 人民币4,200	<b>留院病人的外科手术：</b> 港元2,800/ 美元350/ 人民币2,450  <b>门诊病人的外科手术：</b> 港元8,400/ 美元1,050/ 人民币7,350

## 永明贴心医疗保

保障	如何运作	每宗伤残的最高赔偿额		
		计划1	计划2	计划3
<b>额外保障</b>				
<b>15. 紧急门诊治疗保障</b> (只适用于意外损伤)	赔偿在意外发生后24小时内 在医院门诊部接受治疗的实际费用。	港元6,000/ 美元750/ 人民币5,250	港元9,000/ 美元1,125/ 人民币7,875	港元16,000/ 美元2,000/ 人民币14,000
<b>16. 因医疗疏忽导致身故 或手术保障</b>	支付有关医院的医生或合资格 护士因医疗疏忽事故发生起计 30天内导致身故或手术的赔偿。	<b>身故：</b> 港元80,000/ 美元10,000/ 人民币70,000	<b>身故：</b> 港元160,000/ 美元20,000/ 人民币140,000	<b>身故：</b> 港元320,000/ 美元40,000/ 人民币280,000
		<b>手术：</b> 港元10,000/ 美元1,250/ 人民币8,750 (每宗医疗 疏忽事故 最高赔偿额 港元80,000/ 美元10,000/ 人民币70,000)	<b>手术：</b> 港元20,000/ 美元2,500/ 人民币17,500 (每宗医疗 疏忽事故 最高赔偿额 港元160,000/ 美元20,000/ 人民币140,000)	<b>手术：</b> 港元40,000/ 美元5,000/ 人民币35,000 (每宗医疗 疏忽事故 最高赔偿额 港元320,000/ 美元40,000/ 人民币280,000)
<b>17. 每天住院现金津贴</b> (不超过180天)	为入住香港政府全资资助和医院 管理局管理的医院的普通病房住院 提供津贴。受保人必须持有香港 身份证。	每天 港元700/ 美元87.5/ 人民币612.5	每天 港元1,000/ 美元125/ 人民币875	每天 港元2,000/ 美元250/ 人民币1,750
<b>18. 意外身故保障</b>	为意外损伤而导致的身故提供 赔偿	港元10,000/ 美元1,250/ 人民币8,750	港元10,000/ 美元1,250/ 人民币8,750	港元10,000/ 美元1,250/ 人民币8,750
<b>19. 恩恤身故赔偿</b>	只适用于基本计划	港元10,000	港元20,000	港元30,000

# 自选保障

保障	如何运作	最高赔偿额		
		计划1	计划2	计划3
<b>自选额外保障</b>				
赔偿实际治疗费用和应付最高赔偿额的差额的80%。如计划1的受保人入住高于普通病房的类别，须受进一步调整（如果住院病房类别为半私家病房，调整为50%，如果入住标准私家病房或以上的类别，调整为25%）。				
	赔偿须受制于以每宗伤残计的最高保赔偿额。	港元100,000/ 美元12,500/ 人民币87,500 (以每宗伤残计)	港元160,000/ 美元20,000/ 人民币140,000 (以每宗伤残计)	港元300,000/ 美元37,500/ 人民币262,500 (以每宗伤残计)
	如果受保人的已届年龄为76至100岁： 除以每宗伤残计的最高赔偿额外，赔偿也须受制于以个人计的最高赔偿额。任何于此之前的索偿将不会计算于此赔偿额。	港元400,000/ 美元50,000/ 人民币350,000 (以个人计)	港元640,000/ 美元80,000/ 人民币560,000 (以个人计)	港元1,200,000/ 美元150,000/ 人民币1,050,000 (以个人计)
<b>住院和手术保障</b>	保障一览表列出的每天和/或次数限额也适用于此项保障。此外，以下细则也同时适用：			
	<ul style="list-style-type: none"> <li>每天住院病房和膳食保障和每天医生巡房费用保障，将在第181个住院日起开始支付。</li> <li>儿童和长者亲属的附加床位保障，只赔偿第31天起所引起的有关费用。</li> <li>私家看护保障赔偿由第11天起计（计划1）以及由第16天起计（计划2或3）的出院后或手术后紧接的两个月内所引起的有关费用。在受保人已年届60岁或以上，此保障将赔偿由第21天起计（计划1）以及由第31天起计（计划2或3）所引起的有关费用。在指定期间内，私家看护的服务需为连续性的。</li> <li>脊椎治疗师/针灸治疗师/物理治疗师诊疗保障将赔偿由第11次起计（计划1）以及由第16次起计（计划2或3）在出院后或进行手术后3个月内所引起的有关费用（最多30次）。</li> <li>癌症治疗保障和洗肾治疗保障将不赔偿以门诊性质提供的治疗。手术前和手术后但门诊护理保障也不获赔偿。</li> </ul>			

## 永明贴心医疗保

保障	如何运作	每宗伤残的最高赔偿额		
		计划1	计划2	计划3
<b>自选女性保障</b>				
赔偿与怀孕和分娩有关的治疗费用，并提供免费的定期身体检查。				
<b>母亲保障<sup>18</sup></b>	赔偿下列情况引起的实际费用： <ul style="list-style-type: none"> <li>在紧急情况下必须进行的剖腹生产手术</li> <li>异位妊娠(宫外孕)</li> <li>经医生诊断、证实患上产后抑郁症，并于分娩起计180天内入住医院接受精神治疗</li> <li>小产或紧急流产(非自行导致)</li> <li>水泡状胎块(葡萄胎)</li> <li>在分娩起计七天内经医生诊断患有分娩引起的其他并发症，并在分娩起计30天内住院接受治疗</li> </ul>	按保障一览表的住院和手术保障所列的金额。		
<b>初生婴儿保障</b>	赔偿如初生婴儿在出生起计七天内经医生诊断患上以下任何一种先天性病症，并在分娩起计30天内入院在任何病房或深切治疗病房接受治疗的住院病房和膳食费用。 <ul style="list-style-type: none"> <li>无脑</li> <li>直肠闭锁</li> <li>心脏畸形</li> <li>唇裂与顎裂</li> <li>先天性髋部脱位</li> <li>唐氏综合症</li> <li>需进行手术治疗的脐疝与小脐疝</li> <li>脑积水</li> <li>胎粪</li> <li>食管闭锁与食管气管瘘</li> <li>需通过手术或植入机械装置来矫正的动脉导管关闭不全</li> <li>伴有脑脊膜或囊状脊髓脊膜突出的脊柱裂</li> <li>法乐氏四联症</li> </ul>	按保障一览表赔偿任何病房或深切治疗病房的每天住院病房和膳食费用，每病症可获赔偿长达30天。		
<b>定期健康检查</b>	在第一个保单周年日开始，提供每两年一次的身体检查，而无需额外保费，助您预防疾病的来临。现时，此项健康检查包括盆腔检查、柏氏抹片、乳房检查、量度血压和检查脉搏。	不适用		

注：

18 只适用于保单/附加保障生效，签发或最后复保(以较后者为准)至少10个月后开始的怀孕。

# 重要资料

## 主要产品风险

1. 此基本计划／附加保障的保费预期会随年龄而增加以及我们将不时检视并调整此基本计划／附加保障的保费以反映过往经验以及修订将来预算。我们保留权利于保费缴付期内的每个保障周年日，调整任何风险状况类似的受保人组别的保费。在检视保费时，我们会考虑并反映多项因素，包括但不限于下列因素：
  - a. 此基本计划／附加保障已作出的赔偿开支和将来预算的赔偿开支
  - b. 与保单直接和间接相关的开支
2. 只要在保费到期日时已经缴付保费，我们会在每个保障周年日为此基本计划／附加保障自动续保另一个保障年度。如于保费到期日或之前您仍未缴付保费，我们会给予自保费到期日起计31天的宽限期，期间此基本计划／附加保障仍然会维持生效。在宽限期届满时，如果我们尚未收讫有关保费，此基本计划／附加保障将会于保费到期日自动失效。
3. 如上所述原因，我们可能不时修订永明贴心医疗保、自选额外保障和自选女性保障下应付的保障赔偿。我们会于保障周年日前最少30天以书面通知您有关已修订的保障、新保费、已修订的保单条款（如有）和其生效日期。
4. 如发生以下情况，我们有权终止此基本计划／附加保障（以最先者为准）：
  - a. 于宽限期届满时，我们尚未收讫有关保费；
  - b. 受保人身故；
  - c. 受保人年届100岁；或
  - d. 相连的基本计划／人寿保障终止的当日（适用于附加保障）。
 此外，如发生以下情况，我们有权终止此基本计划／附加保障：
  - a. 保单主权人或受保人在申请或任何陈述或声明中不正确或失实地陈述任何具重要性的事实；
  - b. 此基本计划／附加保障是通过错误陈述、失实陈述或不当影响而获得的；
  - c. 有诈骗行为；
  - d. 您的索偿存有夸大成分；或
  - e. 保单主权人或受保人未有绝对真诚地行事。
5. 任何涉及保单货币与其他货币互相兑换的交易将承受外汇风险，例如保单货币的汇率变动。
6. 如保单货币为人民币，您可以选择以人民币支付保费并以港元收取利益，而其汇率将不时由香港永明金融有限公司全权决定。由于汇率波动，人民币兑港元有可能贬值或升值；如果您选择以港元收取利益，您可能会受到汇率波动影响。人民币现时并非自由兑换货币，在香港的银行兑换人民币受若干条件限制。如兑换金额超过每天兑换限额，您可能需要一段时间方可将人民币兑换自／至另一种货币。
7. 由于通胀有机会导致未来的生活费用增加，即使我们履行合约责任，您的利益也有可能不足以应付您的需要。因此，在计划利益时，您应考虑通胀带来的影响。
8. 此基本计划／附加保障乃由香港永明金融有限公司所签发的保单，您所获得的利益将视乎香港永明金融有限公司的支付能力。如我们因无力偿还而未能履行保单下的合约责任，您可能损失全部或部分已缴保费和利益。

## 永明贴心医疗保

**主要不受保项目**

因下列情况直接或间接所引致的索偿，将不获赔偿：

1. 在基本计划／附加保障生效、签发或复效后（以最迟者为准）30天内首次出现病征或症状的任何疾病。在基本计划／附加保障生效、签发或复效后（以最迟者为准）90天内首次出现病症或症状的任何癌症和慢性且不能复原的肾衰竭；
2. 在基本计划／附加保障生效、签发或复效前（以最迟者为准）已存在的任何疾病或情况；
3. 在基本计划／附加保障生效、签发或复效后（以最迟者为准）10个月内开始怀孕（只适用于自选女性保障）；
4. 受保人自杀或意图自杀，自残身体或意图自残身体，无论其神志是否清醒；
5. 受保人触犯或意图触犯刑事罪行或参与任何打斗；
6. 无合理原因而不寻求或遵从医学意见；
7. 受保人参与任何类别的赛马或赛车，任何形式的搏击，或水肺潜水；
8. 受保人飞行或参与其他空中活动，但在持牌的公众航空服务或包机服务上作为付费乘客者除外；
9. 分娩、怀孕、小产或堕胎，无论是否由于意外引致加速或产生，但在此基本／附加保障条款的自选女性保障下另有规定者除外（如适用）；
10. 受保人因意外或其他原因服用或吸收任何酒精、毒品、麻醉剂、药物、镇静剂或毒药、或受其影响，惟由医生处方者除外；
11. 例行身体检查、健康检查或化验、休养、疗养护理、接种疫苗、免疫、注射或预防性药疗，但在此基本计划／附加保障条款的自选女性保障下另有规定者除外（如适用）；
12. 任何非医疗需要的治疗、检查和住院，或在住院期间受保人曾请假外出或自行离开医院（无论是在任何时间或在剩余的住院期），我们不会就相关外出日提供保障；
13. 任何有关牙齿、牙肉或颞骨状况的治疗或检查、折射偏差治疗、整容外科或整形外科，惟医治或减轻受保人的意外损伤所需进行的上述任何治疗除外，但不包括替换真牙、或假牙的装设、拆除或替换；
14. 扁桃体、腺样增殖体、疝或女性生殖器官特有病患的治疗或外科治疗，除非是在紧接该病患的症状或病征显现之前，受保人已获得此基本计划／附加保障承保连续达120天；
15. 特别护理服务、为出院后或在诊所进行外科手术当日后预先缴付的费用、或轮椅、金属肺、人造肢体、托架、支架或其他修复装置或医院设备的收费和费用，住院期间以上装置或设备的租金除外；
16. 性病、性接触传染病、不育、绝育、精神病治疗、精神或神经病或错乱、先天缺陷和异常，但在此基本计划／附加保障条款的自选女性保障下另有规定者除外（如适用）；
17. 任何人体免疫力缺乏病毒（HIV）和／或与其有关的任何疾病，包括后天免疫力缺乏症（AIDS）和／或其任何变异、衍生或变体；
18. 战争（无论有否宣战）、暴动、内战或其他任何类似战争的事故，无论受保人是否积极参与其中；
19. 原子爆炸、核子分裂或放射性气体；或
20. 非医疗服务收费，例如上网费、电话费、电视或无线电广播费、影印、医疗报告费用、税项和类似收费。

## 重要提示

由2018年1月1日起，所有保单主权人均需透过保险公司向保险业监管局为其新造和生效中的保单缴付保费征费。所适用的征费率将根据保单日期或保单周年日而釐订。有关保费征费详情，请浏览我们的网站[www.sunlife.com.hk/levy\\_chi](http://www.sunlife.com.hk/levy_chi)或保险业监管局网站[www.ia.org.hk](http://www.ia.org.hk)。

此产品小册子仅供参考。有关字词的释义、保障范围的完整的条款与细则和除外责任的详情，请参阅保单文件样本。

## 取消保单的权利

如果您并非完全满意您的保单，您有权在犹豫期内取消您的保单。

透过向我们提供要求取消保单的书面通知，您的保单将被取消和任何已缴的保费和保费征费将被退还，条件包括：(1) 您取消保单的书面通知必须由您亲笔签署，并在紧接保单或犹豫期通知书（以说明犹豫期的到期日）交付予您或您的代表之日起计的21个日历日内（以较早者为准），由我们的办事处（香港九龙红磡红鸾道18号都大中心B座地下）或电邮（[hk\\_csd@sunlife.com](mailto:hk_csd@sunlife.com)）直接收到；以及 (2) 如永明香港在收到您的取消保单申请前，曾经就有关保单作出任何赔偿，则不会获退还保费和保费征费。

## 简繁中文转换辞汇表

此产品小册子的简体中文版本由繁体中文版本翻译，仅供参考。如果两个版本之间存在差异，则以繁体中文版本为准。

简体中文	繁體中文
重大疾病	危疾
靶向治疗	標靶治療
犹豫期	冷靜期

# 获奖无数 成就非凡



## 10Life 5星保险大奖 2026

- 年度保险公司大奖 (连续4年)
- 6项5星储蓄保险奖
- 3项5星医疗保险奖
- 1项5星重疾保险奖
- 4项5星扣税年金奖
- 3项5星即期年金奖
- 3项5星终身人寿保险奖



## 香港保险业大奖 2025 – 香港保险业联会年度三强：

- 杰出创意产品/服务大奖 – 人寿保险
- 杰出强积金/雇员福利产品/服务大奖
- 杰出客户获取及互动大奖



## Hong Kong Business High Flyers Award 2026 – Hong Kong Business

- 最佳保险公司：高净值增值服务



## 金融机构大奖 2025 – 彭博商业周刊/中文版

- 优端客户级别服务 (产品) 卓越大奖



## 财富管理大奖 2025 – 香港经济日报

- 最佳年金产品



## 大湾区保险业大奖 2025 – 新城财经台

- 杰出个人意外保险产品奖



## 卓越财经大奖 2025 – 明报

- 财富管理服务 – 卓越强积金创意大奖



## 星钻服务大奖 2024 – 星岛日报

- 重疾保险奖
- 储蓄产品奖
- 大湾区财富传承服务奖 (香港)



## 01企业金动大奖 – HK01

- 杰出退休产品奖

## 强积金奖项



## 2025 强积金大奖 – 积金评级

- 连续10年金级计划
- 最佳强积金ESG产品
- 企业可持续友好
- 共九个奖项



## 金融机构 2025 – 彭博商业周刊

- 卓越大奖投资界别 – 年度强积金营办机构



## 领先基金大奖 2024 – 彭博商业周刊/中文版

- 三项强积金基金奖项



## 2024《指标》年度强积金大奖

- 年度强积金保荐人大奖
- 年度强积金受托人大奖
- 五项受托人大奖
- 两项保荐人大奖
- 一项永续大奖

# 关于Sun Life永明

Sun Life永明由1892年起扎根香港，提供卓越的产品与服务超逾130年，致力令香港更闪亮。

Sun Life永明是主要的国际金融服务机构，通过专业和经验丰富的销售团队为个人和企业客户提供各类产品和服务。我们为您提供全面的人寿和医疗保障、财富管理和退休策划综合方案。我们不仅提供多元化的产品，更具备团体福利和第三方退休金行政管理的丰富经验。

我们深明您在人生不同阶段的各种需要，因此提供多种保险产品，包括储蓄及人寿保障、康健及意外、万用寿险与投资寿险计划。**永明港称心医疗保**属永明香港康健及意外系列保险产品，旨在为您提供高效的理财方案。



## 您可透过以下途径 了解我们更多的资讯：

网址：[sunlife.com.hk](http://sunlife.com.hk)

客户服务热线：2103 8928

请联络您的理财顾问

此小册子及产品仅供在香港及其他合法允许分发的地方分发。在任何情况下，此小册子均不得在中国内地分发。有关释义、完整的条款与细则和除外责任的详情，请参阅保单文件样本。我们将应您要求提供相关文件。如果此小册子与保单文件内容不符，则以保单文件为准。

**香港永明金融有限公司**  
(于百慕达注册成立之有限责任公司)

**客户服务中心**  
香港九龙红磡红鸾道 18 号  
都大中心 B 座地下

**客户服务热线：**2103 8928  
**传真：**2103 8938  
sunlife.com.hk

永明金融集团成员之一  
总公司设于加拿大多伦多

2026 年 4 月编印  
由香港永明金融有限公司刊发



## SunHealth Medical Care - Premium Table (HKD)

## 永明贴心医疗保 — 保费表(港元)

## Annual Premium Table for Basic Plan

## 基本计划之每年保费表

Age 年龄	Male 男			Female 女			Age 年龄	Male 男			Female 女		
	Plan 计划 1	Plan 计划 2	Plan 计划 3	Plan 计划 1	Plan 计划 2	Plan 计划 3		Plan 计划 1	Plan 计划 2	Plan 计划 3	Plan 计划 1	Plan 计划 2	Plan 计划 3
0	3,209	6,243	11,049	3,157	6,143	10,869	50	5,934	11,517	20,383	6,963	13,132	21,265
1	3,051	5,937	10,503	2,894	5,631	9,964	51	6,165	11,890	21,104	7,154	13,560	21,982
2	3,037	5,913	10,462	2,881	5,606	9,921	52	6,566	12,387	21,940	7,537	14,299	23,039
3	3,025	5,889	10,418	2,868	5,583	9,877	53	6,971	12,883	22,775	7,921	15,039	24,095
4	3,014	5,864	10,374	2,856	5,559	9,834	54	7,375	13,379	23,609	8,303	15,780	25,148
5	2,483	4,832	8,881	2,514	4,643	8,447	55	7,778	13,875	24,447	8,686	16,519	26,203
6	2,470	4,803	8,828	2,498	4,616	8,393	56	8,178	14,365	25,273	9,066	17,253	27,256
7	2,455	4,774	8,776	2,482	4,586	8,341	57	8,616	15,197	26,665	9,323	18,011	28,366
8	2,441	4,746	8,723	2,467	4,558	8,288	58	9,056	16,033	28,064	9,575	18,768	29,478
9	2,426	4,717	8,672	2,451	4,527	8,236	59	9,494	16,871	29,468	9,828	19,522	30,578
10	2,412	4,689	8,619	2,434	4,500	8,184	60	9,855	17,563	30,619	10,175	20,458	31,970
11	2,397	4,660	8,568	2,420	4,471	8,131	61	10,120	18,087	31,481	10,520	21,402	33,375
12	2,382	4,633	8,516	2,404	4,442	8,078	62	10,452	19,066	33,098	11,159	22,523	35,843
13	2,367	4,605	8,464	2,388	4,412	8,027	63	10,964	20,357	35,260	11,915	23,873	38,707
14	2,353	4,576	8,413	2,374	4,384	7,973	64	11,477	21,653	37,431	12,371	24,619	40,602
15	2,353	4,576	8,413	2,374	4,384	7,973	65	11,991	22,953	39,607	12,824	25,359	42,490
16	2,361	4,589	8,435	2,380	4,396	7,996	66	12,499	24,256	41,787	13,272	26,093	44,371
17	2,361	4,589	8,435	2,389	4,412	8,028	67	13,066	25,733	44,261	13,683	26,979	46,318
18	2,361	4,589	8,435	2,398	4,429	8,057	68	13,633	27,212	46,738	14,093	27,870	48,266
19	2,374	4,602	8,449	2,412	4,447	8,087	69	14,200	28,689	49,215	14,504	28,760	50,215
20	2,387	4,616	8,463	2,425	4,463	8,118	70	14,770	30,165	51,690	14,914	29,650	52,162
21	2,400	4,628	8,475	2,482	4,481	8,342	71	15,335	31,640	54,159	15,321	30,536	54,109
22	2,500	4,758	8,727	2,697	4,740	8,649	72	15,913	32,680	56,193	15,859	31,713	56,007
23	2,646	4,929	8,940	2,786	4,916	8,838	73	16,486	33,721	58,226	16,397	32,889	57,903
24	2,677	5,012	9,155	2,878	5,094	9,026	74	17,063	34,760	60,260	16,933	34,066	59,800
25	2,706	5,097	9,290	2,970	5,270	9,257	75	17,639	35,798	62,292	17,471	35,245	61,698
26	2,731	5,179	9,423	3,057	5,444	9,481	76	18,214	36,833	64,322	18,007	36,413	63,594
27	2,745	5,239	9,523	3,153	5,583	9,679	77	18,535	37,573	65,820	18,284	37,066	64,925
28	2,758	5,302	9,623	3,251	5,724	9,877	78	18,856	38,316	67,315	18,562	37,716	66,256
29	2,771	5,344	9,680	3,348	5,863	10,073	79	19,180	39,058	68,809	18,840	38,366	67,586
30	2,785	5,383	9,742	3,443	6,003	10,268	80	19,500	39,801	70,304	19,118	39,014	68,918
31	2,799	5,422	9,793	3,533	6,140	10,463	81	19,821	40,538	71,796	19,392	39,663	70,248
32	2,829	5,566	10,017	3,672	6,411	10,814	82	20,254	41,468	72,968	19,774	40,481	71,240
33	2,902	5,709	10,239	3,811	6,685	11,164	83	20,690	42,396	74,141	20,157	41,302	72,233
34	2,974	5,851	10,464	3,952	6,956	11,514	84	21,126	43,329	75,313	20,538	42,120	73,223
35	3,048	5,994	10,686	4,089	7,227	11,861	85	21,561	44,257	76,487	20,920	42,939	74,217
36	3,116	6,132	10,909	4,222	7,494	12,206	86	21,990	45,185	77,655	21,298	43,761	75,210
37	3,240	6,346	11,367	4,348	7,780	12,701	87	22,423	46,023	78,906	21,716	44,572	76,419
38	3,367	6,563	11,823	4,476	8,067	13,200	88	22,859	46,862	80,153	22,138	45,383	77,627
39	3,494	6,781	12,283	4,605	8,353	13,698	89	23,295	47,703	81,405	22,558	46,194	78,835
40	3,621	6,997	12,743	4,733	8,641	14,198	90	23,730	48,542	82,653	22,978	47,005	80,045
41	3,808	7,334	13,436	4,909	9,012	14,836	91	24,163	49,375	83,897	23,399	47,816	81,252
42	4,051	7,884	14,273	5,184	9,536	15,620	92	24,530	50,255	84,704	23,803	48,768	82,194
43	4,337	8,513	15,251	5,467	10,068	16,421	93	24,898	51,136	85,512	24,210	49,721	83,136
44	4,555	9,009	15,994	5,705	10,514	17,079	94	25,269	52,016	86,318	24,615	50,674	84,082
45	4,775	9,507	16,734	5,941	10,962	17,739	95	25,636	52,898	87,126	25,021	51,625	85,024
46	4,987	10,006	17,478	6,175	11,407	18,397	96	25,999	53,774	87,926	25,422	52,578	85,967
47	5,222	10,384	18,203	6,372	11,838	19,114	97	26,417	54,581	88,407	25,985	53,689	86,952
48	5,462	10,761	18,930	6,570	12,270	19,830	98	26,834	55,389	88,886	26,551	54,805	87,931
49	5,697	11,138	19,656	6,764	12,700	20,548	99	27,251	56,196	89,366	27,114	55,917	88,914

## SunHealth Medical Care - Premium Table (HKD)

## 永明贴心医疗保 — 保费表 (港元)

## Annual Premium Table for Rider Benefit

## 附加保障之每年保费表

Age 年龄	Male 男			Female 女			Age 年龄	Male 男			Female 女		
	Plan 计划 1	Plan 计划 2	Plan 计划 3	Plan 计划 1	Plan 计划 2	Plan 计划 3		Plan 计划 1	Plan 计划 2	Plan 计划 3	Plan 计划 1	Plan 计划 2	Plan 计划 3
0	3,045	5,552	9,823	3,012	5,495	9,720	50	5,057	9,815	16,743	6,309	11,026	18,239
1	2,713	5,062	8,949	2,685	5,007	8,854	51	5,252	10,131	17,199	6,505	11,309	18,699
2	2,702	5,038	8,912	2,673	4,985	8,817	52	5,598	10,553	17,877	6,749	11,825	19,606
3	2,690	5,019	8,877	2,663	4,966	8,781	53	5,942	10,976	18,558	6,994	12,343	20,509
4	2,681	4,999	8,839	2,651	4,946	8,745	54	6,287	11,397	19,236	7,238	12,863	21,415
5	2,117	3,941	6,908	2,141	4,131	6,982	55	6,630	11,821	19,915	7,483	13,379	22,321
6	2,106	3,918	6,869	2,127	4,108	6,940	56	6,970	12,239	20,596	7,721	13,893	23,222
7	2,092	3,894	6,828	2,115	4,081	6,898	57	7,342	12,948	21,968	7,978	14,401	24,367
8	2,080	3,872	6,787	2,101	4,059	6,857	58	7,714	13,662	23,344	8,234	14,909	25,507
9	2,067	3,847	6,746	2,090	4,035	6,815	59	8,088	14,376	24,727	8,488	15,416	26,645
10	2,056	3,825	6,706	2,076	4,009	6,774	60	8,397	14,968	25,896	8,826	16,066	28,035
11	2,042	3,803	6,665	2,064	3,985	6,732	61	8,622	15,408	26,816	9,162	16,722	29,439
12	2,030	3,779	6,625	2,050	3,959	6,691	62	8,905	16,245	28,193	9,671	17,904	31,355
13	2,017	3,756	6,586	2,038	3,936	6,648	63	9,340	17,345	30,034	10,279	19,282	33,610
14	2,007	3,732	6,543	2,025	3,911	6,607	64	9,775	18,451	31,881	10,627	20,178	35,018
15	2,007	3,732	6,543	2,025	3,911	6,607	65	10,212	19,559	33,737	10,972	21,070	36,422
16	2,011	3,743	6,561	2,030	3,923	6,625	66	10,651	20,665	35,594	11,314	21,953	37,815
17	2,011	3,743	6,561	2,038	3,936	6,648	67	11,134	21,924	37,704	11,770	23,170	39,848
18	2,011	3,743	6,561	2,044	3,951	6,673	68	11,619	23,181	39,814	12,226	24,383	41,879
19	2,025	3,757	6,575	2,058	3,964	6,698	69	12,102	24,441	41,922	12,681	25,598	43,911
20	2,038	3,770	6,589	2,073	3,979	6,723	70	12,585	25,701	44,032	13,137	26,814	45,944
21	2,063	3,809	7,185	2,287	4,167	7,248	71	13,068	26,955	46,137	13,586	28,029	47,975
22	2,174	3,934	7,434	2,442	4,368	7,555	72	13,650	28,153	48,193	14,077	29,036	49,702
23	2,285	4,061	7,617	2,483	4,488	7,759	73	14,233	29,352	50,247	14,566	30,043	51,425
24	2,300	4,113	7,803	2,525	4,608	7,963	74	14,819	30,554	52,303	15,055	31,052	53,151
25	2,314	4,167	7,917	2,566	4,733	8,204	75	15,400	31,751	54,359	15,544	32,061	54,875
26	2,328	4,220	8,030	2,604	4,848	8,446	76	15,978	32,951	56,406	16,030	33,062	56,601
27	2,341	4,271	8,115	2,688	4,973	8,622	77	16,305	33,629	57,572	16,353	33,727	57,736
28	2,354	4,322	8,202	2,770	5,100	8,799	78	16,635	34,309	58,734	16,676	34,392	58,871
29	2,367	4,356	8,251	2,853	5,224	8,975	79	16,966	34,987	59,897	16,998	35,058	60,008
30	2,381	4,389	8,302	2,935	5,349	9,149	80	17,296	35,666	61,059	17,321	35,722	61,145
31	2,395	4,423	8,348	3,011	5,467	9,320	81	17,623	36,345	62,216	17,639	36,381	62,280
32	2,413	4,539	8,536	3,130	5,713	9,637	82	18,009	37,141	63,580	18,018	37,164	63,618
33	2,472	4,656	8,727	3,248	5,957	9,950	83	18,395	37,937	64,943	18,400	37,948	64,959
34	2,533	4,773	8,918	3,365	6,201	10,263	84	18,781	38,734	66,306	18,781	38,730	66,299
35	2,595	4,889	9,108	3,483	6,442	10,575	85	19,167	39,531	67,668	19,160	39,516	67,638
36	2,654	4,998	9,293	3,596	6,679	10,880	86	19,550	40,325	69,026	19,534	40,296	68,975
37	2,760	5,284	9,684	3,734	6,890	11,318	87	19,938	40,973	70,135	19,920	40,936	70,069
38	2,868	5,571	10,075	3,872	7,104	11,759	88	20,323	41,622	71,248	20,301	41,576	71,168
39	2,978	5,862	10,468	4,009	7,317	12,203	89	20,709	42,269	72,359	20,682	42,215	72,264
40	3,086	6,152	10,864	4,146	7,533	12,647	90	21,097	42,919	73,469	21,064	42,855	73,360
41	3,242	6,545	11,448	4,322	7,819	13,214	91	21,479	43,565	74,574	21,443	43,494	74,450
42	3,454	6,957	12,162	4,586	8,272	13,915	92	21,880	43,856	75,432	21,767	43,634	75,045
43	3,695	7,439	12,996	4,852	8,734	14,626	93	22,283	44,146	76,289	22,091	43,777	75,640
44	3,880	7,802	13,625	5,079	9,123	15,209	94	22,681	44,438	77,149	22,416	43,919	76,233
45	4,068	8,168	14,259	5,305	9,509	15,797	95	23,083	44,727	78,005	22,739	44,060	76,827
46	4,250	8,526	14,892	5,527	9,893	16,381	96	23,481	45,014	78,859	23,059	44,202	77,418
47	4,452	8,848	15,355	5,722	10,176	16,845	97	23,885	45,233	79,685	23,250	44,402	78,040
48	4,653	9,172	15,818	5,916	10,461	17,310	98	23,889	45,450	80,512	23,444	44,604	78,661
49	4,854	9,492	16,281	6,114	10,745	17,775	99	24,095	45,668	81,335	23,636	44,805	79,285

The above table is for illustrative purposes only. 以上只供说明之用。

# Optional Supplementary Benefit (HKD)

## 自选额外保障(港元)

### Annual Premium Table for Basic Plan

#### 基本计划之每年保费表

	Male 男			Female 女				Male 男			Female 女		
Age 年龄	Plan 计划 1	Plan 计划 2	Plan 计划 3	Plan 计划 1	Plan 计划 2	Plan 计划 3	Age 年龄	Plan 计划 1	Plan 计划 2	Plan 计划 3	Plan 计划 1	Plan 计划 2	Plan 计划 3
0	1,008	1,531	2,712	1,008	1,531	2,712	50	2,073	3,143	5,562	2,367	3,604	5,964
1	917	1,456	2,577	917	1,456	2,577	51	2,159	3,268	5,801	2,451	3,720	6,188
2	912	1,448	2,565	912	1,448	2,565	52	2,252	3,429	6,073	2,563	3,934	6,495
3	908	1,442	2,553	908	1,442	2,553	53	2,348	3,593	6,346	2,676	4,149	6,807
4	905	1,436	2,543	905	1,436	2,543	54	2,442	3,758	6,627	2,787	4,365	7,117
5	777	1,229	2,265	810	1,227	2,268	55	2,538	3,925	6,908	2,902	4,584	7,430
6	775	1,228	2,262	809	1,225	2,265	56	2,634	4,088	7,188	3,012	4,801	7,736
7	774	1,226	2,257	808	1,224	2,262	57	2,762	4,312	7,564	3,115	5,017	8,044
8	773	1,225	2,252	807	1,221	2,257	58	2,889	4,538	7,941	3,216	5,232	8,347
9	772	1,223	2,249	806	1,219	2,252	59	3,016	4,765	8,317	3,318	5,446	8,651
10	771	1,220	2,245	805	1,218	2,249	60	3,117	4,947	8,619	3,451	5,713	9,034
11	769	1,219	2,241	802	1,214	2,245	61	3,185	5,075	8,833	3,582	5,976	9,422
12	767	1,215	2,236	799	1,211	2,241	62	3,331	5,335	9,263	3,812	6,301	9,965
13	766	1,212	2,232	798	1,210	2,236	63	3,526	5,681	9,842	4,081	6,692	10,614
14	765	1,211	2,229	797	1,207	2,231	64	3,724	6,025	10,421	4,250	6,912	10,992
15	764	1,209	2,225	795	1,205	2,227	65	3,919	6,371	10,999	4,418	7,132	11,370
16	761	1,206	2,219	794	1,204	2,224	66	4,113	6,713	11,568	4,577	7,347	11,742
17	760	1,205	2,216	793	1,202	2,218	67	4,353	7,123	12,254	4,751	7,724	12,304
18	760	1,205	2,216	793	1,202	2,218	68	4,589	7,532	12,937	4,924	8,100	12,867
19	774	1,219	2,230	807	1,214	2,232	69	4,824	7,939	13,622	5,097	8,476	13,431
20	788	1,231	2,243	821	1,227	2,246	70	5,063	8,351	14,308	5,267	8,852	13,995
21	801	1,244	2,257	878	1,253	2,267	71	5,295	8,760	14,991	5,433	9,224	14,553
22	814	1,258	2,285	939	1,310	2,340	72	5,494	9,089	15,553	5,639	9,572	15,099
23	851	1,293	2,346	951	1,345	2,380	73	5,693	9,420	16,117	5,844	9,918	15,647
24	864	1,319	2,404	967	1,381	2,420	74	5,892	9,749	16,680	6,051	10,265	16,194
25	877	1,341	2,442	980	1,417	2,474	75	6,093	10,076	17,242	6,258	10,612	16,740
26	891	1,374	2,498	1,010	1,472	2,565	76	6,287	10,401	17,804	6,456	10,958	17,279
27	905	1,391	2,525	1,040	1,513	2,623	77	6,756	11,182	19,138	6,939	11,780	18,575
28	918	1,409	2,552	1,070	1,556	2,685	78	7,228	11,962	20,474	7,424	12,600	19,872
29	931	1,423	2,566	1,099	1,597	2,744	79	7,699	12,743	21,808	7,908	13,422	21,167
30	944	1,437	2,581	1,129	1,641	2,803	80	8,170	13,522	23,143	8,392	14,244	22,463
31	958	1,450	2,597	1,157	1,677	2,856	81	8,643	14,304	24,480	8,877	15,067	23,759
32	980	1,479	2,657	1,205	1,754	2,959	82	9,113	15,083	25,815	9,360	15,887	25,056
33	1,007	1,516	2,717	1,254	1,833	3,060	83	9,586	15,864	27,150	9,844	16,710	26,351
34	1,029	1,554	2,777	1,302	1,911	3,160	84	10,057	16,643	28,484	10,329	17,531	27,648
35	1,057	1,592	2,837	1,349	1,990	3,264	85	10,215	16,904	28,930	10,490	17,807	28,079
36	1,076	1,625	2,889	1,392	2,066	3,364	86	10,370	17,163	29,376	10,651	18,080	28,511
37	1,124	1,701	3,012	1,445	2,147	3,501	87	10,529	17,424	29,820	10,813	18,354	28,943
38	1,173	1,776	3,134	1,497	2,225	3,639	88	10,684	17,683	30,265	10,975	18,628	29,376
39	1,223	1,850	3,257	1,550	2,304	3,778	89	10,842	17,943	30,710	11,136	18,901	29,808
40	1,271	1,928	3,380	1,604	2,384	3,916	90	10,999	18,203	31,156	11,297	19,176	30,240
41	1,339	2,038	3,563	1,673	2,483	4,090	91	11,157	18,464	31,601	11,458	19,450	30,672
42	1,420	2,166	3,785	1,752	2,629	4,306	92	11,314	18,723	32,046	11,621	19,724	31,104
43	1,516	2,314	4,044	1,834	2,777	4,525	93	11,472	18,984	32,491	11,781	19,996	31,535
44	1,588	2,429	4,240	1,900	2,901	4,708	94	11,627	19,243	32,936	11,942	20,272	31,967
45	1,660	2,541	4,438	1,966	3,025	4,889	95	11,786	19,504	33,381	12,105	20,544	32,400
46	1,729	2,655	4,634	2,028	3,147	5,070	96	11,942	19,763	33,826	12,264	20,819	32,832
47	1,814	2,773	4,863	2,114	3,258	5,293	97	12,098	20,024	34,272	12,426	21,095	33,263
48	1,899	2,897	5,091	2,198	3,373	5,516	98	12,256	20,286	34,717	12,588	21,367	33,695
49	1,985	3,020	5,327	2,282	3,489	5,740	99	12,412	20,544	35,162	12,749	21,641	34,127

The above table is for illustrative purposes and applicable to Optional Supplementary Benefit attaching to SunHealth Medical Care - Basic Plan only.  
以上只作说明之用并只适用于在附加于永明贴心医疗保 — 基本计划之自选额外保障。

# Optional Supplementary Benefit (HKD)

## 自选额外保障(港元)

### Annual Premium Table for Rider Benefit

#### 附加保障之每年保费表

Age 年龄	Male 男			Female 女			Age 年龄	Male 男			Female 女		
	Plan 计划 1	Plan 计划 2	Plan 计划 3	Plan 计划 1	Plan 计划 2	Plan 计划 3		Plan 计划 1	Plan 计划 2	Plan 计划 3	Plan 计划 1	Plan 计划 2	Plan 计划 3
0	921	1,422	2,513	921	1,422	2,513	50	1,957	2,913	5,158	2,202	3,335	5,466
1	864	1,352	2,388	864	1,352	2,388	51	2,036	3,026	5,374	2,285	3,434	5,659
2	860	1,344	2,378	860	1,344	2,378	52	2,135	3,175	5,628	2,381	3,639	5,939
3	856	1,339	2,366	856	1,339	2,366	53	2,238	3,324	5,883	2,480	3,842	6,218
4	852	1,332	2,355	852	1,332	2,355	54	2,340	3,477	6,140	2,578	4,046	6,497
5	731	1,143	2,096	739	1,137	2,082	55	2,444	3,630	6,401	2,676	4,250	6,778
6	730	1,142	2,092	737	1,134	2,078	56	2,543	3,785	6,658	2,769	4,457	7,059
7	728	1,139	2,087	735	1,133	2,076	57	2,660	3,993	7,006	2,870	4,657	7,343
8	727	1,138	2,084	733	1,129	2,073	58	2,773	4,203	7,352	2,969	4,858	7,629
9	726	1,136	2,081	732	1,126	2,067	59	2,889	4,409	7,700	3,068	5,058	7,911
10	725	1,134	2,077	731	1,125	2,064	60	2,982	4,577	7,980	3,197	5,305	8,268
11	724	1,130	2,074	730	1,123	2,060	61	3,041	4,700	8,182	3,323	5,553	8,631
12	723	1,129	2,069	728	1,122	2,056	62	3,169	4,942	8,577	3,506	5,843	9,102
13	721	1,126	2,066	727	1,120	2,052	63	3,348	5,264	9,112	3,727	6,192	9,668
14	719	1,125	2,063	726	1,119	2,049	64	3,526	5,586	9,647	3,852	6,386	9,988
15	717	1,123	2,058	725	1,113	2,044	65	3,704	5,907	10,182	3,979	6,575	10,304
16	716	1,122	2,053	724	1,112	2,041	66	3,878	6,221	10,713	4,096	6,761	10,622
17	715	1,120	2,051	723	1,110	2,036	67	4,104	6,600	11,344	4,264	7,117	11,192
18	715	1,120	2,051	723	1,110	2,036	68	4,328	6,978	11,980	4,436	7,475	11,763
19	728	1,133	2,065	735	1,124	2,050	69	4,551	7,358	12,615	4,603	7,831	12,334
20	742	1,145	2,078	748	1,138	2,064	70	4,775	7,737	13,252	4,774	8,189	12,903
21	756	1,159	2,092	799	1,159	2,124	71	4,991	8,110	13,883	4,941	8,544	13,472
22	769	1,173	2,117	852	1,214	2,188	72	5,178	8,409	14,394	5,125	8,860	13,972
23	802	1,202	2,170	865	1,245	2,222	73	5,362	8,710	14,908	5,310	9,176	14,469
24	815	1,223	2,225	878	1,278	2,255	74	5,547	9,009	15,421	5,492	9,491	14,968
25	828	1,243	2,258	892	1,310	2,298	75	5,732	9,309	15,933	5,674	9,806	15,466
26	842	1,272	2,314	918	1,364	2,378	76	5,914	9,606	16,445	5,854	10,122	15,961
27	856	1,288	2,340	944	1,404	2,432	77	6,357	10,325	17,677	6,292	10,880	17,157
28	870	1,304	2,365	972	1,442	2,487	78	6,802	11,046	18,912	6,732	11,639	18,354
29	882	1,315	2,381	998	1,480	2,541	79	7,244	11,767	20,144	7,171	12,398	19,550
30	895	1,329	2,397	1,025	1,521	2,596	80	7,687	12,487	21,379	7,610	13,158	20,748
31	909	1,342	2,411	1,051	1,554	2,646	81	8,131	13,207	22,611	8,049	13,917	21,943
32	926	1,369	2,462	1,093	1,625	2,740	82	8,574	13,928	23,844	8,488	14,675	23,142
33	948	1,405	2,516	1,137	1,699	2,836	83	9,019	14,647	25,078	8,927	15,434	24,338
34	973	1,440	2,570	1,179	1,773	2,932	84	9,461	15,368	26,312	9,365	16,195	25,537
35	996	1,475	2,627	1,225	1,846	3,026	85	9,609	15,608	26,721	9,512	16,446	25,934
36	1,016	1,506	2,678	1,268	1,914	3,118	86	9,758	15,849	27,134	9,658	16,700	26,334
37	1,062	1,575	2,790	1,314	1,988	3,246	87	9,906	16,089	27,543	9,805	16,954	26,732
38	1,109	1,646	2,904	1,364	2,063	3,372	88	10,053	16,330	27,956	9,951	17,205	27,131
39	1,157	1,716	3,018	1,414	2,135	3,498	89	10,201	16,569	28,366	10,098	17,459	27,531
40	1,204	1,785	3,133	1,463	2,212	3,626	90	10,349	16,809	28,777	10,243	17,711	27,929
41	1,264	1,888	3,299	1,522	2,301	3,788	91	10,497	17,050	29,188	10,391	17,965	28,328
42	1,341	2,007	3,507	1,599	2,434	3,987	92	10,646	17,290	29,600	10,536	18,219	28,727
43	1,431	2,144	3,747	1,676	2,570	4,191	93	10,794	17,529	30,012	10,683	18,470	29,125
44	1,502	2,250	3,929	1,739	2,686	4,359	94	10,939	17,770	30,423	10,830	18,723	29,527
45	1,569	2,358	4,112	1,804	2,800	4,526	95	11,087	18,010	30,835	10,976	18,978	29,925
46	1,630	2,461	4,293	1,865	2,912	4,693	96	11,235	18,249	31,244	11,122	19,230	30,323
47	1,711	2,571	4,506	1,949	3,016	4,885	97	11,384	18,489	31,656	11,269	19,483	30,723
48	1,792	2,685	4,722	2,034	3,121	5,079	98	11,532	18,730	32,066	11,415	19,737	31,121
49	1,873	2,797	4,940	2,118	3,228	5,270	99	11,678	18,969	32,478	11,560	19,990	31,521

The above table is for illustrative purposes and applicable to Optional Supplementary Benefit attaching to SunHealth Medical Care - rider benefit only.  
以上只作说明之用并只适用于在附加于永明贴心医疗保 — 附加保障之自选额外保障。

## Optional Female Benefit (HKD) 自选女性保障 (港元)

### Annual Premium Table for Basic Plan 基本计划之每年保费表

Female 女				Female 女				Female 女			
Age 年龄	Plan 计划 1	Plan 计划 2	Plan 计划 3	Age 年龄	Plan 计划 1	Plan 计划 2	Plan 计划 3	Age 年龄	Plan 计划 1	Plan 计划 2	Plan 计划 3
18	580	687	851	30	616	753	975	42	716	924	1,236
19	580	687	851	31	618	758	984	43	730	945	1,268
20	580	687	851	32	626	773	1,004	44	743	968	1,298
21	580	687	862	33	634	789	1,023	45	758	989	1,331
22	583	692	876	34	642	805	1,042	46	769	1,010	1,358
23	585	699	891	35	649	821	1,062	47	783	1,035	1,405
24	590	706	905	36	657	828	1,077	48	801	1,059	1,448
25	591	711	918	37	665	843	1,104	49	814	1,089	1,506
26	591	716	926	38	675	860	1,129				
27	597	726	939	39	683	875	1,156				
28	604	733	950	40	692	891	1,182				
29	609	743	962	41	701	904	1,203				

The above table is for illustrative purposes and applicable to Optional Female Benefit attaching to SunHealth Medical Care - basic plan only.  
以上只作说明之用并只适用于在附加于永明贴心医疗保 — 基本计划之自选女性保障。

### Annual Premium Table for Rider Benefit 附加保障之每年保费表

Female 女				Female 女				Female 女			
Age 年龄	Plan 计划 1	Plan 计划 2	Plan 计划 3	Age 年龄	Plan 计划 1	Plan 计划 2	Plan 计划 3	Age 年龄	Plan 计划 1	Plan 计划 2	Plan 计划 3
18	474	563	694	30	507	616	798	42	584	755	1,007
19	474	563	694	31	510	618	802	43	596	773	1,032
20	474	563	694	32	515	631	819	44	607	792	1,058
21	474	563	707	33	523	644	833	45	617	810	1,084
22	475	566	717	34	527	657	849	46	626	824	1,108
23	476	572	728	35	534	667	864	47	639	843	1,144
24	480	576	740	36	535	677	879	48	656	865	1,182
25	481	580	750	37	543	690	899	49	664	888	1,227
26	482	584	755	38	551	701	920				
27	486	593	765	39	558	714	940				
28	494	599	775	40	566	727	959				
29	500	608	788	41	575	737	978				

The above table is for illustrative purposes and applicable to Optional Female Benefit attaching to SunHealth Medical Care - rider benefit only.  
以上只作说明之用并只适用于在附加于永明贴心医疗保 — 附加保障之自选女性保障。

#### Remarks:

- The amounts shown in blue rows are only applicable to policy renewals.
- Premiums are not guaranteed and may be revised to reflect the prevailing policy experience (e.g. claim experience, medical inflation and benefit changes over time). For details, please refer to your policy documents.
- SunHealth Medical Care-Premium Table is for reference only and is subject to change by Sun Life Hong Kong Limited ("Sun Life HK") from time to time.
- You may choose to pay your premiums in RMB and to receive benefits in HKD at an exchange rate determined by Sun Life HK from time to time. Due to exchange rate fluctuations, there is a risk that RMB will depreciate or appreciate against HKD. You may be affected by such fluctuations if you choose to receive your benefits in a currency different from your payment currency.
- RMB is currently not freely convertible and conversion of RMB through banks in Hong Kong is subject to certain restrictions. You may have to allow time for conversion of RMB from/to another currency if your amount exceeds the applicable daily limit.

#### 备注：

- 在蓝色方格内之保费金额只适用于续保。
- 保费并非保证不变，及有可能因反映当时的保单经验（例如赔偿经验、医疗费用上涨及保障改变而作出调整）。详情请参阅保单文件。
- 永明贴心医疗保 - 保费表只供参考，并由香港永明金融有限公司（「永明香港」）不时作出变动。
- 如保单货币为人民币，您可以选择人民币支付保费并以港元收取利益，而其汇率将不时由永明香港全权决定。由于汇率波动，人民币兑港元有可能贬值或升值。若您选择以不同于支付货币的货币收取赔偿价值，您可能会受到汇率波动影响。
- 人民币现时并非自由兑换货币，于香港之银行兑换人民币受若干条件限制。如兑换金额超过每日兑换限额，您可能需要一段时间方可将人民币兑换自/至另一种货币。

# Supplementary Information to Illustrate Premium Adjustment of SunHealth Medical Care

## 永明贴心医疗保保费调整之附加资料

Notes: This supplementary information explains the non-guaranteed premiums of **SunHealth Medical Care**.  
注：此附加资料旨在解释有关**永明贴心医疗保**之非保证保费。

With medical technology advances, the demands on medical services increase. This leads to increase in the costs of treatments. This may mean that as the costs increase, premiums also need to be adjusted. Below are illustrative examples of premium adjustment to **SunHealth Medical Care**<sup>1</sup> for your reference.

隨著醫療技術進步，醫療服務需求因而增加，治療成本亦隨之上升。保費亦有可能因成本上升而作出調整。以下為**永明贴心医疗保**之保費調整<sup>1</sup>說明例子以供參考。

### Case Study 参考例子：

Insured : 35-year-old, non-smoking male  
受保人 : 35岁，男性，非吸烟

Plan Name : SunHealth Medical Care - Plan 1  
计划名称 : 永明贴心医疗保 — 计划1

Basic Plan 基本计划			
Age of Insured 受保人年龄	Current Annual Premiums (HKD) 以现时准则计算之 每年保费(港元)	Illustrative Annual Premiums Following Adjustments <sup>1</sup> 调整后之预计每年保费说明 <sup>1</sup>	
		Increase 5% Each Year 每年向上调整5%	Increase 10% Each Year 每年向上调整10%
35	3,048	3,048	3,048
36	3,116	3,272	3,428
37	3,240	3,572	3,920
38	3,367	3,898	4,481
39	3,494	4,247	5,116
40	3,621	4,621	5,832

Note: Figures in the above example are hypothetical and for illustrative purposes only.  
注：上述例子之数字纯属假设及仅供说明之用。

<sup>1</sup> Premiums (including Optional Supplementary Benefit and Optional Female Benefit, where applicable) are not guaranteed and may be revised from time to time. The illustrative annual premium increases of 5% and 10% are for your reference only and not necessarily prediction of future annual premium increases.

<sup>1</sup> 保費(包括自選額外保障及自選女性保障，如適用)非保證不變，及有可能不時調整。保費調整說明向上調整5%及10% 僅供參考，並不等於每年保費向上調整之預期。

**Sun Life Hong Kong Limited**  
(Incorporated in Bermuda with limited liability)

**Client Service Centre**  
G/F, MU Tower B, No. 18 Hung Luen Road, Hung Hom, Kowloon, Hong Kong

**Client Service Hotline:** 2103 8928 **Fax:** 2103 8938 sunlife.com.hk

**香港永明金融有限公司**  
(于百慕达注册成立之有限责任公司)

**客户服务中心**  
香港九龙红磡红鸾道18号都大中心B座地下

**客户服务热线：**2103 8928 **传真：**2103 8938 sunlife.com.hk

A member of the Sun Life group of companies. Head Office in Toronto, Canada.  
Printed in April 2026 Issued by Sun Life Hong Kong Limited

永明金融集团成员之一 总公司设于加拿大多伦多  
2026年4月编印 由香港永明金融有限公司刊发

